

超防錆

高光沢 & 色鮮やか!

※
速乾性で作業性抜群!

※指触乾燥約10分(30℃)の場合の
超速乾のある塗膜

サビキラーカラー SABI-KILLER COLOR

水性カラー

サビに
直接塗布
OK!

- サビる前にもサビた後にも使用可能
- 塗料臭もほとんどありません
- 希釈も道具の洗浄もすべて水道水でOK
- 引火や火事の心配不要

食品衛生法に適合
安全安心



Point

1

油性並みの
強力な防錆効果

水性でありながら油性並みの防錆力。
防錆効果は高めたが、溶剤臭や
引火性のある塗料はNGと施工を
あきらめていたお客様にも
おすすめ。

Point

2

食品衛生法に
適合の高い安全性

水性のため使用後の器具も水洗いOK。
塗料臭もほとんどなく、環境に
厳しい食品・養殖・空調関係の
お客様にも多くの
採用実績。

Point

3

アルミや
亜鉛メッキもOK

サビキラーカラーは、一般的に塗料の
密着が悪いとされている、アルミや
亜鉛メッキにも直接塗布が可能。
幅広い用途でご利用
いただけます。

Point

4

高い光沢で
色鮮やか!

刷毛目もつきにくい、特別な技術を
必要とせず、どなたでも簡単に
高い光沢で色鮮やかな
塗装を楽しむことが
出来ます。

14色の色鮮やかで豊富なカラーバリエーション

全14色

基本カラーは14色をラインナップ。食品衛生法にも適合の安全安心な水性
塗料なので好みや用途に合わせて幅広くご利用いただけます。また既存色以外の
ご要望には調色対応も可能。日塗工色番号でのご指示で対応させていただきます。

ライトグレー N-70	グレー N-60	ブラック N-10	グリーン 42-30H	ブルー 69-30P	スカイブルー 72-40T	イエロー 22-80V
ミルクホワイト 25-92B	ホワイト N-93	アイボリー 22-85D	エメラルド 45-60H	ダークブラウン 09-20B	チョコレート色 09-30F	レッド 07-40X

※実際の塗料の色は若干異なります。★印の4カラーは50gのみの取り扱いとなります。

作業性抜群! 補修用カラータッチペン

全5色

これぞプロ仕様! 各業界の標準色が作業ポケットに
すっぽり収まる便利な 50g サイズで!
メンテナンスやタッチアップ処理に最適。

エアコン 室外機標準色 アイボリー 25-75B	物置 標準色 ミストグレー N-7	ホームタンク 標準色 アイボリー 22-75D
配電盤 標準色 クリーム 22-90B	配電盤 標準色 ライトベージュ 25-70B	

※実際の塗料の
色は若干異なります。



●施工例 1



サビキラーカラー(グリーン)を直接塗布

●施工例 2

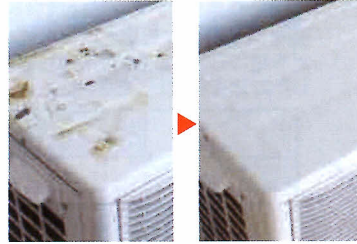


①下塗り(サビキラーPRO)→②補修(バンジエイド)
→③上塗り(サビキラーカラー)



エアコン室外機標準色でタッチアップ補修
※サビがひどい場合は事前にサビキラープロを塗布することでより防錆効果は高くなります。

●施工例



サビキラーカラーの特徴

SABIKILLER COLOR

『サビキラーカラー』は高い防錆力を誇りながら、引火性や臭いもなく食品衛生法にも適合した、環境に優しく安全で安心な「高性能水性防錆塗料」です。安全性や環境配慮はそのままに、防錆力と作業性を大幅に向上させたサビキラーシリーズ最強の水性防錆塗料です。

■製品仕様 ※弊社社内試験による結果

塗料性状	内容
密度 (g/cm ³)	1.12
粘度	63(23℃・KU)
不揮発分	41%
色相	各色
荷姿	50g / 200g / 1kg / 4kg / 16kg
乾燥時間	約 15 分 (23℃・指触)
試験成績	成績
光沢	80
pH	8 ~ 10
鉛筆硬度	HB
耐水性能	240 時間 良好 (40℃)
耐塩水噴霧性能 (5%塩水)	480 時間
促進対候性	400 時間
耐溶剤性 (JIS2号軽油 24 時間)	異常なし
塗装標準	内容
塗装方法	刷毛 / エアスプレー / エアレススプレー / ローラー
希釈	水 (水道水または清水)
希釈率	0 ~ 5%
標準使用量	刷毛 : 0.1kg / m ² · 回 エアスプレー / エアレススプレー : 0.14kg / m ² · 回
塗り面積	約 160 m ² / 回 (16Kg 缶 · 1 回)
塗装回数	1 ~ 2 回
塗装環境	温度 5 度以上 湿度 85% 以下
標準膜厚	(Wet) 60 ~ 90 μm (Dry) 20 ~ 30 μm
関連法規制	内容
消防法区分	非危険物
有機溶剤予防規則	非該当
労働安全衛生法に基づく表示	エチレングリコール / モノブチルエーテル

■乾燥時間

※乾燥時間は天候 (送風・湿度など) によって変動致します。

		温度		
		5℃	20℃	30℃
乾燥時間	指触	約30分	約20分	約10分
	半硬化	約2時間	約1時間	約45分
塗装間隔		約3時間	約1.5時間	約1時間

■サビる前にもサビた後にも使用可能!

『サビキラーカラー』は、サビの有無に関わらずご使用いただけます。サビていない箇所には強力な水性防錆塗料として、すでにサビてしまった場合には『サビキラー-PRO』との併用することで、強力かつ長期的な「防錆&錆抑制効果」を期待する事ができます。

●施工面の状況による、サビキラーカラーの施行例

工程	下地が錆びていない場合	下地が錆びている場合
下地処理	不要 (必要に応じて表面を目荒らし)	浮き錆・浮き塗膜を除去
下塗り	-	サビキラー-PRO (1~2回)
上塗り	サビキラーカラー (1~2回)	サビキラーカラー (1~2回)



【ご注意】
サビキラーカラー及びサビキラー-PROは、どちらも水性塗料のため施工面に油分がある場合は脱脂を行ってから施工してください。

~用途と施工場所に合わせて選べる5つのサイズ~



サビキラーカラー-16Kg



サビキラーカラー-4Kg



サビキラーカラー-1Kg



サビキラーカラー-200g



サビキラーカラー-50g

【注意事項】

- ①水性塗料のため水道水以外の混入はしないでください。
- ②希釈には水道水または清水を使用してください。
- ③保管については、5℃以上かつ直射日光の当たらない風通しの良い場所にて保管してください。
- ④保管の際は、皮張り防止のため空気に触れないように密閉し、なるべく早めに使い切ってください。
- ⑤施工面温度が5℃以下、80℃以上の環境では施工を行わないでください。
- ⑥ご使用前には容器の記載の使用方法・注意事項を遵守してください。
- ⑦詳細な安全情報についてはSDSを参照ください。
- ⑧製品の改良により、予告なく内容・表記を変更する場合がございます。予め御了承ください。

近日発売! 待望の新色&専用色

全2色

お客様からの強いご要望にお応えして、サビキラーカラーから「マットブラック」と「ネットフェンス専用」の2色が近日発売予定。ご期待ください。

マットブラック (ツヤ消し)

ネットフェンス専用色

【各色】16kg・4kg・1kg・200g・50g (予定)