

シックハウス対策

「F☆☆☆☆」認定塗料

pure style

ピュースタイル

長時間、子供たちが生活する学校や
多くの人が集まるホテル・店舗等の
環境対応型木部塗装

VATON^{FX} & システム
バトン

S A F E T Y  W A L T Z

wood paint professional manufactory

OTANI PAINT

自然系着色剤VATONを組み合わせた健康住宅塗装システム

安全性と工期が要求される
住居・学校・店舗・ホテル等の家具・建材木部塗装



VATON^{FX} バトン 屋内塗装シリーズ

急ぐ施工に

着色から上塗り乾燥まで1日。

安全性

シックハウスに係わるトルエン・キシレン・ホルマリンを配合していません。
塗膜は食品衛生法の規格基準に適合する安全性。

簡単な作業性

壁面などの広い面積でも、塗りムラ・刷毛ムラがなく美しく仕上がります。
塗り易さは抜群です。

丈夫に

抜群の耐候性(退色・変色)と塗膜は強靱な性能を持っています。



安全で低臭な塗料をおすすめします

●改正建築基準法に適合

F☆☆☆☆認定

国土交通省

シックハウス対策として、クロルピリホス及びホルムアルデヒドの化学物質の放散量に伴い、建築材料の使用を面積制限する規制です。

●食品衛生法等、規格基準に適合

厚生労働省

塗膜は食品衛生法、食品添加物等の規格基準に適合しています。

●揮発性有機化合物の 室内環境濃度基準適合

厚生労働省

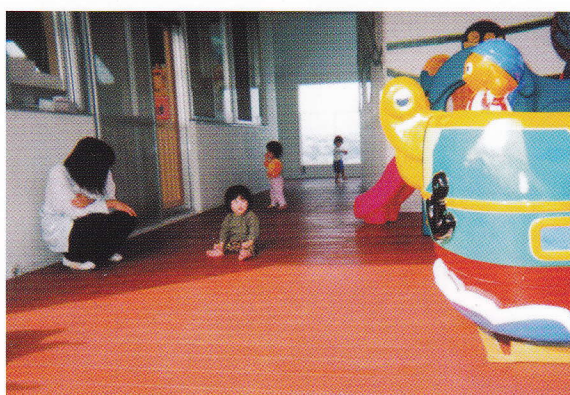
シックハウス、シックスクール対策として、13種の揮発性有機化合物の室内環境濃度の指針値が示されています。

●改訂学校環境衛生基準適合

文部科学省

シックスクール対策として、厚生労働省の指針値を踏まえ、学校環境を衛生的に維持する為の「学校環境衛生の基準」が改訂されました。

元気な園児も安全な「VATON」で安心



低臭のため 特に臭気が嫌われるホテル・病院・学校に最適のシステム

VATON^{FX} バトン & システム

低臭油性ウレタン仕上げ

F☆☆☆☆認定



「標準塗装仕様」

No.	工 程	使用塗料及び配合割合	塗装方法	塗装条件 15 ~ 30℃		
				回数	塗布量	乾燥時間
1	素地研磨	#180ペーパー				
2	着 色	VATON 各色	刷毛塗り (拭き取り)	1	50g/m ²	2時間以上
3	下 塗 り	バトンシーラー(下塗り)	刷毛塗り	1	50g/m ²	2時間
4	研 磨	#320ペーパー ケバ取り 及び ブツ取り				
5	上 塗 り	バトンフラット又はバトントップクリヤー	刷毛塗り	1	80~100g/m ²	

- VATON シーラー、VATON トップクリヤー/フラットは原液にて使用して下さい。
- VATONフラットは成分上沈澱し易いので缶を十分に振り、棒等でかき混ぜてご使用下さい。
- 指定塗布量を超えて塗装されますと、硬化が遅れ、ホルムアルデヒドの発生が設定より多くなる事があります。指定塗布量 (50g/m²)を厳守下さい。
- ご使用の際は必ず換気をしながら塗装下さい。また、塗装後もしばらく換気を続けて下さい。
- 塗料の付着したウエスや塗料カス、スプレーダスト等は破棄するまで必ず水に浸けておいて下さい。酸化重合型のため、自然発火する恐れがあります。

小さなお子様が直接触れる家具、建材にも安心してご使用いただけます。
【塗膜が食品衛生法に適合】

全ての塗料はシックハウスに係るトルエン、キシレン、ホルマリン等の
化学物質を配合していない「F☆☆☆☆」認定塗料です。



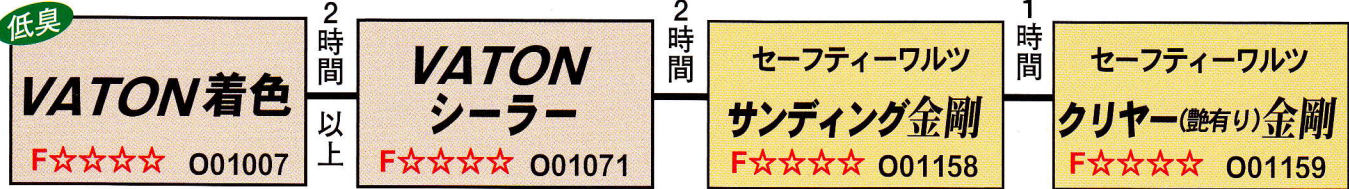
ラッカー塗料(JIS認定品) の作業性に安全性をプラスしたシステム

VATON^{FX} パトシ & ラッカー型
金剛システム

ラッカー仕上げ
(O.S.C.L塗装)

F☆☆☆☆認定

着色 → 下塗り → 中塗り → 上塗り



「標準塗装仕様」O.S.C.L塗装

JISK5533

JISK5531

※ SWはセーフティーワルツの略称です。

No.	工 程	使用塗料及び配合割合	塗装方法	塗装条件 15～30℃		
				回数	塗布量	乾燥時間
1	素地研磨	#160ペーパー				
2	着色	VATON各色	刷毛塗り (拭き取り)	1	50g/m ²	2時間以上
3	下塗り	VATONシーラー	刷毛塗り スプレー	1	50g/m ²	2時間
4	研 磨	#320ペーパー				
5	中 塗 り	※SWサンディング金剛 100 ※SW#500ラッカーシンナー 50～100	スプレー	1	80～100g/m ²	1時間
6	研 磨	#320ペーパー				
7	上 塗 り (1～2回)	※SWクリヤー金剛又はフラット金剛 100 ※SW#500ラッカーシンナー 50～100	スプレー	1～2	80～100g/m ²	

- VATON シーラーは基本的には原液にて使用して下さい。
- VATON及びSW金剛シリーズは成分上沈澱し易いので缶を十分に振り、棒等でかき混ぜてご使用下さい。
- 指定塗布量を超えて塗装されますと、硬化が遅れ、ホルムアルデヒドの発生が設定より多くなる事があります。指定塗布量(50g/m²)を厳守下さい。
- ご使用の際は必ず換気をしながら塗装下さい。また、塗装後もしばらく換気を続けて下さい。
- 塗料の付着したウエスや塗料カス、スプレーダスト等は破棄するまで必ず水に浸けておいて下さい。酸化重合型のため、自然発火する恐れがあります。

小さなお子様が直接触れる家具、建材にも安心してご使用いただけます。
【塗膜が食品衛生法に適合】

全ての塗料はシックハウスに係るトルエン、キシレン、ホルマリン等の
化学物質を配合していない「F☆☆☆☆」認定塗料です。



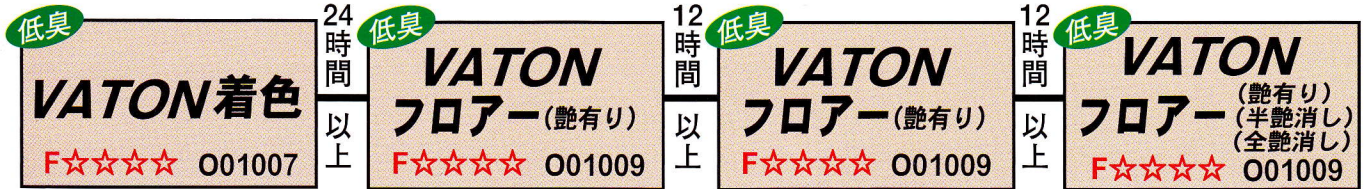
溶剤臭が嫌われる学校、店舗、住宅のフロア塗装

VATON^{FX} バトン フロアー

低臭油性ウレタン仕上げ

F☆☆☆☆認定

着色 → 下塗り → 中塗り → 上塗り



「標準塗装仕様」O.S.C.L塗装

No.	工程	使用塗料及び配合割合	塗装方法	塗装条件 15 ~ 30℃	
				塗布量	乾燥時間
1	素地研磨	#80~#180ペーパー			
2	着色	バトン各色	刷毛→拭き取り	30~50g/m ²	24時間以上
3	下塗り	バトンフロアー 艶有り	刷毛/ローラー	80~120g/m ²	12時間以上
4	研磨	#240~#320ペーパー			
5	中塗り	バトンフロアー 艶有り	刷毛/ローラー	80~120g/m ²	16時間以上
6	研磨	#240~#320ペーパー			
7	線引き	フタル酸エナメル			1日
8	上塗り	バトンフロアー 艶有り/半艶消し/全艶消し	刷毛/ローラー	80~120g/m ²	1日

小さなお子様遊ぶリビングの床・フローリングにも安心してご使用いただけます。【塗膜が食品衛生法に適合】

低臭で広面積の塗装でも作業性は抜群

無鉛でシックハウスに係るトルエン、キシレン等を配合していない
F☆☆☆☆認定の安全塗料です

ご注意

- VATON、VATONフロアーは原液にて使用して下さい。
- 乾燥、塗り重ね時間は、温度、湿度により異なります。
- 艶消しの塗装の場合、必ず下塗りには、艶有りをご使用ください。
艶消しタイプの上に艶消しタイプを重ね塗りますと、艶ムラになる恐れがあります。
- 体育館等激しい運動をする場所での使用は1~2週間程度の養生期間が必要です。
- VATONの乾燥時間は12時間以上取って下さい。VATONフロアー塗装時の色ズレ等の原因となります。
- 指定塗布量を超えて塗装されますと、硬化が遅れ、ホルムアルデヒドの発生が設定より多くなる事があります。
指定塗布量(50g/m²)を厳守下さい。
- ご使用の際は必ず換気をしながら塗装下さい。また、塗装後もしばらく換気を続けて下さい。
- 塗料の付着したウエスや塗料カス、スプレーダスト等は破棄するまで必ず水に浸けておいて下さい。
酸化重合型のため、自然発火する恐れがあります。

木目を活かした自然なオイルフィニッシュ仕上げ

VATON^{FX} ナチュラル
パトン フィニッシュ

オイル、ワックス調仕上げ

F☆☆☆☆認定

VATON
ナチュラルフィニッシュ

刷毛/スポンジ/モップ

→ ウェスで拭き取り ~8時間以上乾燥
F☆☆☆☆001241

VATON^{FX} パトン 屋内塗装システム 製品案内

品名	特長	配合	希釈	塗布量	容量	F☆☆☆☆認定番号
VATON	自然系(植物油脂性)木部用浸透型着色剤 浸透性含浸塗料 16色 刷毛ムラ、色ムラ無く綺麗な仕上がり 耐候性抜群	1液	VATON#501 透明で濃度調整	50g/m ²	16L 3.7L 0.7L	O01007
VATONシーラー	ラック系塗料 パトンの下塗りとして着色後2時間で 塗装が可能です	1液	原液使用 (ALソルベルト)	50g/m ²	16L 4L 1L	O01071
VATON トップクリヤー/フラット	低臭油性ウレタン塗料 VATONシーラー塗装後2時間で塗装可能 な上塗り塗料艶有り/半艶消し/全艶消し	1液	原液使用 専用シンナー	80g/m ² ~120g/m ²	16L 4L 1L	O01008
VATONフローア ー艶有り・半艶消し・全艶消し	低臭油性ウレタン塗料 溶剤臭が嫌われる学校、店舗、病院等の フローアー塗装に	1液	原液使用	80g/m ² ~120g/m ²	16L 4L	O01009
VATON ナチュラルフィニッシュ	油性塗料(天然変性樹脂) 家具、建具のオイル、ワックス調仕上げに	1液	原液使用	50g/m ² ~80g/m ²	16L 4L	O01241
VATONフラット 専用シンナー	VATONフラット、トップクリヤー及び フローアー用の低臭シンナー				16L 4L	対象外
SWラッカー型 サンディング金剛	ラッカー型下塗り塗料 トルエン、キシレンを配合していない 一液タイプです	1液	SW500 ラッカーシンナー	80/m ² ~100g/m ²	16L 4L	O01158
SWラッカー型 クリヤー/フラット金剛	ラッカー型上塗り塗料 トルエン、キシレンを配合していない 一液タイプです	1液	SW500 ラッカーシンナー	80/m ² ~100g/m ²	16L 4L	O01159
SW 500ラッカーシンナー	SWラッカー型シリーズ専用の トルエン、キシレンを配合していない シンナー				16L	対象外

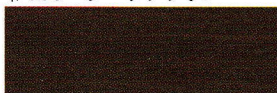
※ SWはセーフティーワルツの略称でトルエン、キシレン等を配合していません。

VATON常備色 16色

#501 透明



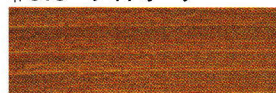
#509 ダークブラウン



#515 レッドオーク



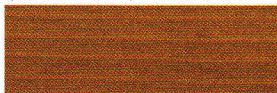
#513 ライトオーク



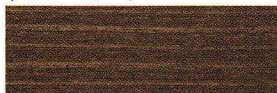
#503 ナチュラルブラウン



#511 ミディアムブラウン



#517 オーク



#523 ホワイト



#505 グレー



#519 ウォールナット



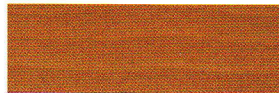
#529 ブルー



#525 ブラック



#507 パイン



#521 アイアンレッド



#531 イエロー



#527 グリーン



※ご注意 素材により色が少し異なる場合があります。

高級木工塗料専門技術メーカー



大谷塗料株式会社



ISO9001
ISO14001

■お問い合わせは

本社・工場 〒537-0021 大阪市東成区東中本3丁目1番18号 電話06(6976)0251(代)FAX.06(6971)4901
東京支店 03(3853)1237 03(3853)1239 名古屋支店 052(793)4713 052(793)9654
福山支店 084(955)2249 084(955)2955 九州支店 0944(33)1470 0944(33)1554
熊本工場 0964(22)4745 0964(22)4746 URL <http://www.otanipaint.com/>