

# TASMAGIC FOR PRO

ヒビ割れの補修に。



浸透型補修剤 平板スレート屋根材専用

**タスマジック**

特許出願中

販売元:タスペーサーの株式会社セイム



# タスマジックを使えば 強力補修。そしてパワーアップ。

屋根のヒビ割れを「**浸透型**」の補修剤でバッチリ補修します。

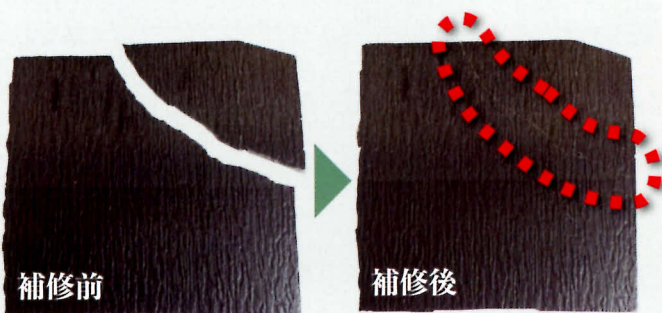
## 3つの特徴

3 Features of Tasmagic

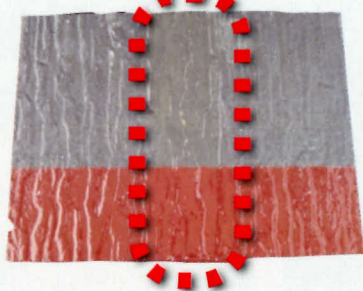
雨や風、強い紫外線、大気汚染など過酷な環境に一年中さらされる屋根材。その中で、いろいろな原因でヒビ割れやカケなどを起こすことが多く、その補修メンテナンスも容易ではありませんでした。そこで…強力に、しかも長期的に安心できる補修剤と補修方法をお勧め致します。それが「タスマジック」です。

### 「浸透型」で両面補修

裏面まで浸透し屋根材の表裏両面から強固に接着。



表面



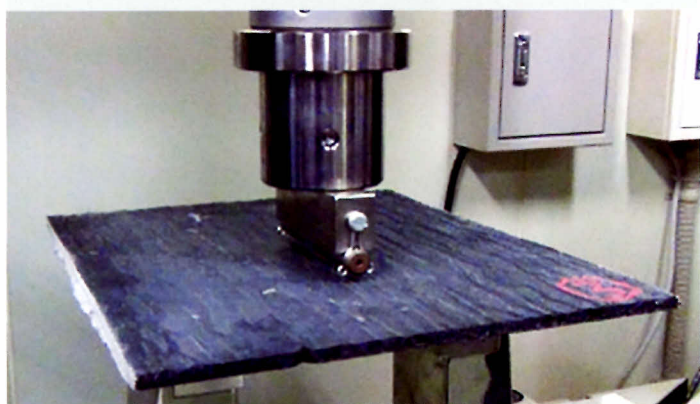
裏面



タスマジック使用後の補修済み屋根材。完全に接着し見た目も目立ちません。

裏面まで補修剤がしっかり浸透。

### 2倍の強度



補修箇所は、元の屋根材の2倍の強度。

### 水分があっても補修可能



高圧洗浄後など、多少の水分が残っていても、塗布・浸透可能。完全に硬化します。

# 性能実験結果について

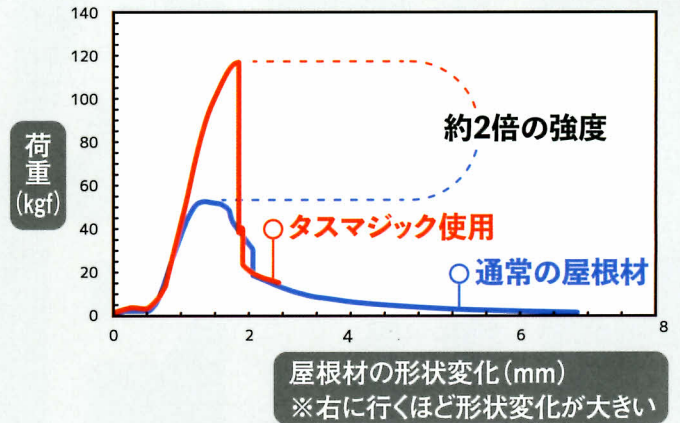
## Experimental Results

産学官との連携で製品実験を行い、性能の裏付けデータをとりました。



## 元の屋根材と タスマジックで補修した 屋根材との強度の比較

タスマジックの強力な接着力により  
補修した屋根材は、補修する前の屋根材より  
**約2倍の強度**があることが  
実験にて証明されました。



各グラフの示す最高点で屋根材が割れたことを示します。

## 補修剤の耐久性

検証の結果急激な温度変化にも  
対応可能であることが証明され  
問題なく使用できます。



温度-10°Cから+70°Cのサイクル  
での冷熱衝撃耐久試験。



温度80°C、湿度50%で96時間の  
高温耐久試験。

## 補修剤の硬化時間

☀️ 晴れ ☁️ 曇り

気温	乾燥時間	硬化時間
10°C (冬季)	240分以上 90分以上	360分以上 180分以上
23°C (春季)	90分以上 45分以上	180分以上 60分以上
30°C (夏季)	70分以上 30分以上	100分以上 40分以上

※晴れ:屋根材表面に直射日光が当たっている場合。  
※補修部には、補修してから24時間以内は衝撃を与えないでください。  
※この値はあくまで弊社での実験値であり、保証値ではありません。  
(場所、状況、天気等により変化します)

### ⚠️ 応急処置

※吸入した場合は、新鮮な空気のある場所に移動させ休息させる。※皮膚と接触した場合は、直ちに多量の水又は石鹸水で洗う。※皮膚刺激、又は発疹が生じた場合には医師の診断/手当を受ける。※眼に入ったり、接触した場合は、直ちに多量の水で洗い、医師の診断を受ける。※飲み込んだ場合は、直ちに医師の診断を受け、この容器に記載された注意事項、ラベル、SDSを示す。

### ⚠️ 危険

※飲み込んだり、皮膚に接触したり、吸入すると有害。※アレルギー性皮膚反応を起こす恐れがある。※重篤な眼の損傷。※遺伝性疾患を生じさせる疑い。※発がんの恐れ。※長期にわたる、又は反復暴露による臓器の障害のおそれ。※水生生物に有害。※長期的継続的接触によって、水生生物に毒性。(主剤:可燃性液体類 硬化剤:危険物第4類第3石油類 非水溶性液体)



## タスマジックセットのご案内

使用初回の際はセットをお買い求めください。

※仕様および外観は改良のため、予告なく変更されることがあります。  
予めご了承ください。



# TASMAGIC FOR PRO

