

The Sikkens logo consists of a white horizontal bar above the word "sikkens" in a white, lowercase, sans-serif font. The background of the top half of the image is a vibrant green with silhouettes of tree branches and leaves.

sikkens

シッケンズ 木材保護塗料

The bottom half of the image shows a close-up, low-angle view of a wooden deck. The planks are arranged horizontally and run from the foreground towards the background. Sunlight filters through the deck, creating a pattern of light and shadow. The wood has a warm, reddish-brown tone.

Cetol
Translucent
Woodcare
Products

世界のプレミアムブランド

シッケンズは1792年にオランダで画家用の顔料、溶剤を調合するメーカー「シッケンズ社」から生まれました。その後、多種の塗料製造事業に拡大しヨーロッパの塗料業界をリードしてきました。200年以上の歴史を誇るシッケンズは、現在はオランダに本拠地を置く世界最大の化学品メーカー「アクゾノーベル社」の主力ブランドとして、建築、工業、自動車補修用など、様々な分野において世界中のプロフェッショナルから支持されています。

シッケンズ木材保護塗料

シッケンズ木材保護塗料は、木材に浸透しつつ、表面に塗膜を形成するという特性を持っています。塗膜には通気性と柔軟性があり、木材の伸縮や呼吸を考慮した理想的な機能を誇る塗料です。製品によって浸透性塗料に近い(薄膜)タイプ、塗膜の厚いタイプなどがありますので、お好みに応じてご使用いただけます。

仕上がり感においては、木目を鮮明に見せ木材の質感を生かすことを重視しています。一般的に透明感が高いほど耐候性は劣るとされますが、シッケンズ木材保護塗料は、高品質の酸化鉄系無機顔料と添加剤の理想的な組み合わせにより、優れた耐候性と美しい仕上がり感を両立させています。

環境に対する貢献

シッケンズは光化学スモッグの原因の一つとされるVOC(揮発性有機化合物)の削減に積極的に取り組み、ヨーロッパの厳しいVOC排出規制に対応した製品を展開させてきました。さらに屋内用塗料においては、環境にやさしい水性タイプ(F☆☆☆☆)をラインナップし、日本国内のホルムアルデヒド放散規制にも対応しています。今後も世界の塗料ブランドとして、積極的に環境問題に取り組んでいきます。

製品ラインナップ

屋外用 (油性 ※セトールBL X proは水性)

E X T E R I O R

仕上がり感・特長などが異なる7製品があります。
条件やお好みに応じてお選びください。

- 木目を鮮明に映す高級な仕上がり感
- 通気性塗膜が木材内部の含水率をコントロール
- 優れた耐候性・滲水性
- 防腐防カビ剤を配合
- 容易なメンテナンス

※基本的に屋内には使用できません。

※原則として希釈は不要ですが、粘度が高くて塗りにくい場合は、
塗料用シンナーを約5%まで加えて希釈することが可能です。
(セトールBL X proを希釈する場合は水を5%までとなります。)



セトール HLSe 03



セトール Filter7 プラス 04



セトール TGL 05



セトールノバテック 06



セトールデッキ 07



セトールデッキ プラス 08



セトール BL X Pro 09

屋内用 (水性) F☆☆☆☆

I N T E R I O R

仕上がり感・特長などが異なる3製品があります。
条件やお好みに応じてお選びください。

- 木目を鮮明に映す高級な仕上がり感
- 通気性塗膜が木材内部の含水率をコントロール
- 滲水効果あり
- 低臭・速乾性
- 容易なメンテナンス

※屋外には使用できません。

※原則として希釈は不要ですが、粘度が高くて塗りにくい場合は、
水を約10%まで加えて希釈することが可能です。



セトール BL デコール 10



セトール BL ユニトップ 11



水性フロアー 12

部位別推奨塗料一覧 13

施工事例 14

sikkens

EXTERIOR

Cetol[®] HLSe

シッケンズ木材保護塗料

セトールHLSe

屋外木部全般に使用できる用途の幅広い塗料です。
油中水滴型(Water in Oil)にすることで、油性塗料で
ありながら、VOCを大幅に削減し
環境に配慮した製品です。
木目を際立たせる仕上がりが美しく、優れた浸透性で
ごく薄い塗膜が木肌の感触を生かし保護します。

特長

- 浸透性に優れ薄膜で木肌を生かした仕上がり
- 木目を美しく見せながら高い表面保護効果を発揮
- VOCを抑えた環境配慮型で比較的低臭
- JASS18 M-307(WP)品質規格適合品
- 施工・メンテナンスが容易

塗装仕様

下塗り:セトールHLSe(1回)

上塗り:セトールHLSe(2回)

- ※より優れた耐候性を発揮させるためには合計3回塗りをお薦めします。
- ※000クリアーは、顔料が入っていないため耐候性は低下します。直射日光、雨が当たる部分には着色をご利用ください。
- ※下塗り乾燥後、必要に応じて軽くサンディング(#240~320)をしてください。
- ※セトールHLS(旧タイプ)との混合はできません。
- ※油性ですが成分中に水分を含みますので、保管時等は凍結にご注意ください。
- ※エマルジョン化により液体色が白濁しております。
配合する水分子の変化により液体色が多少異なって見える場合がございますが、仕上がりや品質に影響はございません。

セトールHLSeは、日本建築学会の建築工事標準仕様書、国土交通省の公共建築工事標準仕様書(改修・木造 含む)における木材保護塗料塗り(WP)規格適合品です。



用途	屋外木部全般:壁、破風、軒天、ドア・窓枠、ベンチ、遊具デッキ(床)など		
その他	スタンダードなセトールHLSe単独の仕上げのほか、セトールFilter7プラス、セトールデッキ、セトールデッキ プラスの下塗りにも使用します。またセトールTGLの下地着色にもお使いいただけます。		
塗装用具	刷毛(化繊タイプ推奨)	用具の洗浄	塗料用シンナー
乾燥時間 (塗装間隔)	約16時間	比重	0.913
塗装回数	2~3回(標準3回塗り)	標準塗布面積	約16㎡/L/1回塗り
色数	10色	缶容量	1L、4L、16L



000 クリアー



023 ドリフトウッドe



006 ライトオーク



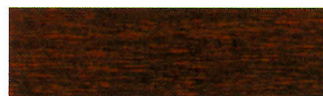
030 オパールホワイト



009 ダークオーク



045 マホガニー



010 ウォールナット



077 ナチュラル



020 エボニー



085 チーク

sikkens

EXTERIOR

Cetol[®] Filter 7 Plus

シッケンズ木材保護塗料

セトール Filter 7 プラス

〈フィルター セブン プラス〉

外壁、破風、ドア、窓枠などの塗装に推奨します。
木目を生かして、厚膜でツヤのある仕上がりは
特に傷んだ木材表面のメンテナンスにも最適です。
厚めの塗膜により抜群の耐久性で
紫外線抵抗性・洗水性にも優れ、木材の反り・
割れを抑えます。
中間光沢の仕上がりは高級感を引き立てます。

特長

- 厚めの塗膜で抜群の耐久性
- 木目を生かした半透明の美しい仕上がり
- 耐UV、洗水性にも優れる
- メンテナンスや傷んだ木部の改修塗装に最適
- 高級感のある中間光沢

塗装仕様

下塗り:セトールHLSe(1回)

上塗り:セトールFilter7プラス(1~2回)

- ※より優れた耐候性を発揮させるためには合計3回塗りをお薦めします。
- ※下塗り(セトールHLSe)乾燥後、必要に応じて軽くサンディング(#240~320)をしてください。
- ※000クリアーは、着色に比べて耐候性は低下します。
- ※メンテナンス塗装の場合は、セトールFilter7プラスからの工程でも可能です

※色調は樹種、塗装回数などにより多少変わることがありますので試し塗りをおすすめします。
※仕様は改良のため予告なく変更することがあります。



用途	屋外木部:壁、破風、軒天、ドア・窓枠、ポーチ柱、フェンスなど		
その他	デッキ床面などの耐摩耗性が必要な箇所にはおすすめできません。 新規塗装の場合は、基本的に下塗りにはセトールHLSeを使用してください。 メンテナンスなどで他社品の上に塗装する場合はお試しをおすすめします。		
塗装用具	刷毛	用具の洗浄	塗料用シンナー
乾燥時間 (塗装間隔)	約16時間	比重	0.93
塗装回数	2~3回	標準塗布面積	約16㎡/L/1回塗り
色数	8色	缶容量	1L、4L、16L



000 クリアー (新色)



045 マホガニー (新色)



006 ライトオーク



077 ナチュラル



009 ダークオーク



085 チーク



010 ウォールナット



020 エボニー (新色)

※(新色)につきましては、4L、16Lのみとなります。

屋
外
用

sikkens

EXTERIOR

Cetol[®] TGL

シッケンズ木材保護塗料

セトールTGL

ドア、窓枠、玄関まわり、その他軒下木部の
無色透明仕上げに最適な塗料です。
柔軟性、通気性に富んだ厚めの塗膜を形成し
木材本来の色調を生かしながら、光沢のある
高級な仕上がり感を実現します。
高光沢(プラス)と中間光沢(サティン)の
2種類の光沢が選べます。

特長

- 厚膜タイプのクリアー塗料(ツヤあり)
- 2種類の光沢(高光沢、中間光沢)
- 光沢保持力に優れる
- 汚染防止効果、洗水性あり

塗装仕様

《クリアー仕上げ》

下塗り: セトールTGL(1回)

上塗り: セトールTGL(1~2回)

《着色+艶出し仕上げ》

下塗り: セトールHLSe(1~2回)

上塗り: セトールTGL(1~2回)

※より優れた耐候性を発揮させるためには合計3回塗りをお薦めします。

※顔料が入っていないので、直射日光に常時さらされる箇所には使用しないでください。



用途	屋外木部: 軒天、ドア・窓枠、ポーチ柱、 その他軒下、玄関まわりなど		
その他	デッキ床面などの耐摩耗性が必要な箇所には 使用しないでください。 直射日光に常時さらされる箇所には着色タイプの 製品を使用してください。		
塗装用具	刷毛	用具の洗浄	塗料用シンナー
乾燥時間 (塗装間隔)	約16時間	比重	0.92
塗装回数	2~3回	標準塗布面積	約12㎡/L/1回塗り
色数	1色(2種類の光沢)	缶容量	1L、4L、16L



プラス(高光沢) 000 クリアー



サティン(中間光沢) 000 クリアー

sikkens

EXTERIOR

Cetol® Novatech

シッケンズ木材保護塗料

セトールノバテック

樹脂分の配合量を高めたハインリッドタイプの塗料です。柔軟性の高い塗膜は、外壁などの大きな面積の塗装にも最適です。

浸透性と造膜性を併せ持ち、単独仕上げが可能です。

2回塗りでも優れた耐候性を発揮します。

低溶剤型なので環境にも配慮しています。

特長

- 中程度の浸透性と造膜性
- 単独2回塗り仕上げ可能
- 柔軟性の高い塗膜で木材の動きに追従
- 面積の大きい外壁の新規塗装などに適する
- 耐候性も良く、木目を生かした中間光沢の仕上がり

塗装仕様

下塗り: セトールノバテック(1回)

上塗り: セトールノバテック(1回)

※より優れた耐候性を発揮させるためには合計2回塗りをお薦めします。

※色調は樹種、塗装回数などにより多少変わることがありますので試し塗りをおすすめします。
※仕様は改良のため予告なく変更することがあります。



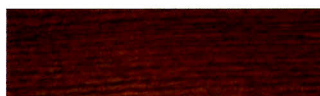
用途	屋外木部:壁、破風、軒天、ドア・窓枠、ポーチ柱、フェンスなど		
その他	デッキ床面などの耐摩耗性が必要な箇所には使用しないでください。		
塗装用具	刷毛	用具の洗浄	塗料用シンナー
乾燥時間 (塗装間隔)	約16時間	比重	0.96
塗装回数	2回	標準塗布面積	約18㎡/L/1回塗り
色数	6色	缶容量	5L



006 ライトオーク



009 ダークオーク



010 ウォールナット



020 エボニー ※



077 ナチュラル



085 チーク

※020 エボニーは2.5Lを2缶入りでのご提供となります。

屋外用

sikkens

EXTERIOR

Cetol[®] Deck

シッケンズ木材保護塗料

セトールデッキ

屋外デッキ、ベランダなどの木部(床部分)を美しく保護するために開発された塗料です。

従来製品に比べ高い紫外線抵抗性を発揮するとともに耐摩耗性に優れるため、靴底などによる摩耗から木材を保護します。

木目を美しく引き立たせるため、ガーデンファニチャーベンチなどにも最適です。

特長

- 比較的厚めの塗膜形成
- 中間光沢で美しい家具調の仕上がり感
- 抜群の紫外線抵抗性
- 洗水性、耐摩耗性に優れる

塗装仕様

下塗り:セトールHLSe(1回)
上塗り:セトールデッキ(1~2回)

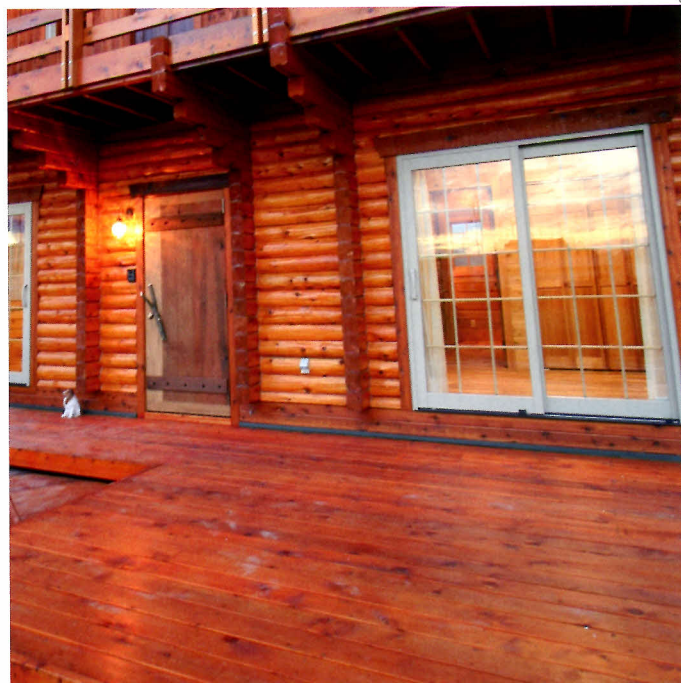
- ※より優れた耐候性を発揮させるためには合計3回塗りをお薦めします。
- ※下塗りのセトールHLSeは、お好みの色を選んで頂けます。
(セトールHLSe1回で着色が薄い場合は、重ね塗りをして調整してください。
但し、厚塗りになり過ぎないようにご注意ください。)
- ※メンテナンスの場合は、セトールデッキからの施工も可能です。
(着色などの調整を行わない場合)



用途	屋外木部:デッキ(床)、ベンチ、遊具 その他屋外で耐摩耗性を必要とする箇所など		
その他	下塗りには、セトールHLSeを使用してください。		
塗装用具	刷毛	用具の洗浄	塗料用シンナー
乾燥時間 (塗装間隔)	約16時間	比重	0.88
塗装回数	標準 2~3回	標準塗布面積	約15㎡/L/1回塗り
色数	1色	缶容量	1L、5L



078 ナチュラル



sikkens

EXTERIOR

Cetol® Deck Plus

シッケンズ木材保護塗料

セトールデッキプラス

従来のセトールデッキにシリカを配合することで滑り止め機能を追加した塗料です。

ソフトなざらつき感のある塗膜は水に濡れても滑りにくいため、デッキ床や階段、ヨット木部などに最適です。

転倒によるケガを防止することができます。

セトールデッキ同様に高級な仕上がり感、優れた耐候性、耐摩耗性を発揮します。

特長

- 表面の水濡れ時の滑り止め機能あり
- 比較的厚めの塗膜で、撥水性、耐摩耗性に優れる
- 木目を鮮明に映す高級仕上げ(中間光沢)
- 優れた紫外線抵抗性

塗装仕様

下塗り:セトールHLSe(1回)

上塗り:セトールデッキ プラス(2回)

- ※滑り止め効果を発揮させるためには合計3回塗りをしてください。
- ※より優れた耐候性を発揮させるためには合計3回塗りをお薦めします。
- ※下塗りのセトールHLSeは、お好みの色を選んで頂けます。
(セトールHLSe1回で着色が薄い場合は、重ね塗りをして調整してください。
但し、厚塗りになり過ぎないようにご注意ください。)
- ※メンテナンスの場合は、セトールデッキプラスからの施工も可能です。
(着色などの調整を行わない場合)

※色調は樹種、塗装回数などにより多少変わることがありますので試し塗りをおすすめします。
※仕様は改良のため予告なく変更することがあります。



用途	屋外木部:デッキ(床)、ヨット木部(床面)など		
その他	下塗りには、セトールHLSeを使用してください。		
塗装用具	刷毛	用具の洗浄	塗料用シンナー
乾燥時間 (塗装間隔)	約24時間	比重	0.92
塗装回数	標準 3回	標準塗布面積	約15㎡/L/1回塗り
色数	1色	缶容量	1L、5L



078 ナチュラル



⚠ご使用の際は、施工説明書をよくお読みになって施工してください。

sikkens

EXTERIOR 水性

Cetol[®] BL Xpro

シッケンズ木材保護塗料

セトールBL X Pro

屋外木部全般に使用可能な汎用性の高い水性タイプの製品です。浸透性が良く通気性塗膜による高い耐候性と、木目を生かす仕上がり感も兼ね備えています。低臭で環境にも優しく、乾燥が早いので短期間の施工も可能です。

特長

- 水性なので低臭・速乾・施工が容易
- 浸透+通気性塗膜による保護効果
- 木目を生かす半透明仕上げ
- 落ち着いた光沢感

塗装仕様

下塗り:セトールBLXpro(1回)
上塗り:セトールBLXpro(1~2回)

- ※より優れた耐候性を発揮させるためには合計3回塗りをお薦めします。
- ※下塗り乾燥後に必要に応じて軽くサンディング(#240~320)してください
- ※水性タイプですので保管時の凍結にご注意ください。
- ※セトールBLXproは水性タイプです。油性タイプの製品と発色が異なる場合があります。



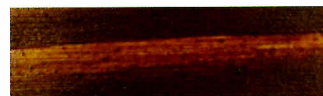
用途	屋外木部全般:外壁、破風、軒天、ドア・窓枠、遊具など		
その他	セトールHLSeのメンテナンス(上塗り)にも使用できます。		
塗装用具	刷毛(化繊タイプ推奨)	用具の洗浄	水
乾燥時間 (塗装間隔)	約2~4時間	比重	1.04
塗装回数	2~3回(標準3回塗り)	標準塗布面積	約16㎡/L/1回塗り
色数	5色	缶容量	2.5L



006 ライトオーク



009 ダークオーク



010 ウォールナット



077 ナチュラル



085 チーク

sikkens

INTERIOR

Cetol[®] BL Decor

シッケンズ木材保護塗料

セトールBLデコール (水性)

F☆☆☆☆

屋内壁、天井、建具、造作材などに使用可能な着色タイプの水性塗料です。

パステル調の新色を加えた全20色の豊富なカラーラインナップは、木材に豊かな色彩を与えてデザインの可能性を広げます。

低臭で乾燥時間も短いため、施工時間を短縮することが可能です。

特長

- 低臭、速乾、2回塗り上げ
- 木目を鮮明に映す
- 多彩なカラーバリエーション
- 落ち着いた上品な仕上がり

塗装仕様

下塗り:セトールBLデコール(1回)

上塗り:セトールBLデコール(1回)

※さらにセトールBLユニトップを上塗りすることによって耐摩耗性、耐水性が向上します。

※*が付いているセトールBLデコールは屋外用塗料の色の近似色です。

※下塗り乾燥後、必要に応じて軽くサンディング(#360~400)をしてください。

※成分中に水分を含みますので、保管時等は凍結にご注意ください。



用途	屋内木部:壁、天井、ドア、造作部材、家具など		
その他	屋外には使用しないでください。乾燥が早いのでムラになりやすい場合があります。特に下塗りは木材の吸込みも影響します。塗りにくい場合は水で希釈してからの塗装をお薦めします。		
塗装用具	刷毛	用具の洗浄	水
乾燥時間 (塗装間隔)	約6時間	比重	1.04
塗装回数	2回	標準塗布面積	約15㎡/L/1回塗り
色数	20色	缶容量	2.5L



屋内用

水性

※色調は樹種、塗装回数などにより多少変わることがありますので試し塗りをおすすめします。
※仕様は改良のため予告なく変更することがあります。

sikkens

INTERIOR

Cetol[®] BL Unitop

シッケンズ木材保護塗料

セトールBLユニットップ 〈水性〉

F☆☆☆☆

木材本来の色調を保つ無色透明の水性塗料です。
屋内木部全般に塗装することによって、耐衝撃性・
耐洗浄性があり、ゴミ・ホコリの付着を防止します。

特長

- 低臭、速乾、2回塗り仕上げ
- 薄い塗膜で落ち着いた仕上がり感
- 汚れ防止や木材の黄変防止効果あり
- 引っかき抵抗性、耐衝撃性に優れる

塗装仕様

下塗り:セトールBLユニットップ(1回)
上塗り:セトールBLユニットップ(1~2回)

- ※水が掛かりやすい場所には合計3回塗りをお薦めします。
- ※下塗り乾燥後、必要に応じて軽くサンディング(#360~400)をしてください。
- ※成分中に水分を含みますので、保管時等は凍結にご注意ください。



用途	屋内木部:壁、天井、ドア・窓枠、造作部材、家具 カウンターなど		
その他	屋外には使用しないでください。		
塗装用具	刷毛	用具の洗浄	水
乾燥時間 (塗装間隔)	約5時間	比重	1.03
塗装回数	2~3回	標準塗布面積	約17㎡/L/1回塗り
色数	1色(クリアー)	缶容量	2.5L



BLユニットップ クリアー



sikkens

INTERIOR

Glitsa® Acryl Parketlak

シッケンズ木材保護塗料

水性フローア

〈水性〉

F☆☆☆☆

重歩行を常とするヨーロッパの使用条件から生まれた
屋内床専用の水性塗料です。

無色透明の塗膜は、木材本来の自然な風合いを
生かした仕上がり感を実現します。

また、弾性に優れているため外部からの衝撃による
塗膜の割れ・剥がれを防ぎます。

床だけでなく、階段、カウンター、造作部材にも
使用できます。

手入れは水または薄めた家庭用中性洗剤で拭くだけで
充分です。ワックスがけの必要はありません。

特長

- 低臭、速乾、2回塗り上げ
- 木材の黄変防止
- 耐摩耗性に優れる
- 引っかき抵抗性に優れる
- 中間光沢

塗装仕様

《クリア仕上げ》

下塗り:水性フローア(1回)

上塗り:水性フローア(1回)

《着色仕上げ》

下塗り:セトールBLデコール(1回)

上塗り:水性フローア(1~2回)

※水が掛かりやすい場所には合計3回塗りをお薦めします。

※下塗り乾燥後、必要に応じて軽くサンディング(#360~400)を
してください。

※成分中に水分を含みますので、保管時等は凍結にご注意ください。

※色調は樹種、塗装回数などにより多少変わることがありますので試し塗りをおすすめします。

※仕様は改良のため予告なく変更することがあります。



用途	屋内木部:床、階段、家具、カウンターなど		
その他	屋外には使用しないでください。 下塗りにセトールBLデコール(各色)を使用することで 好みの色調に上げることができます。		
塗装用具	刷毛	用具の洗浄	水
乾燥時間 (塗装間隔)	約4時間	比重	1.04
塗装回数	2~3回	標準塗布面積	約13㎡/L/1回塗り
色数	1色(クリア)	缶容量	2.5L



水性フローア



屋内用

水性

シッケンズ木材保護塗料 部位別推奨塗料一覧



屋外

	セトールHLSe	セトールFilter7プラス	セトールTGL	セトールノバテック	セトールデッキ	セトールデッキ プラス	セトールBLXpro
壁 (ログ)	○	○		○			○
破風	○	○		○			○
軒天	○	○	○	○			○
ドア・窓枠	○	○	○	○			○
ポーチ柱	○	○	○	○			○
フェンス	○	○		○			○
ベンチ・遊具	○				○		○
デッキ (床)	○				○	○	○

屋内

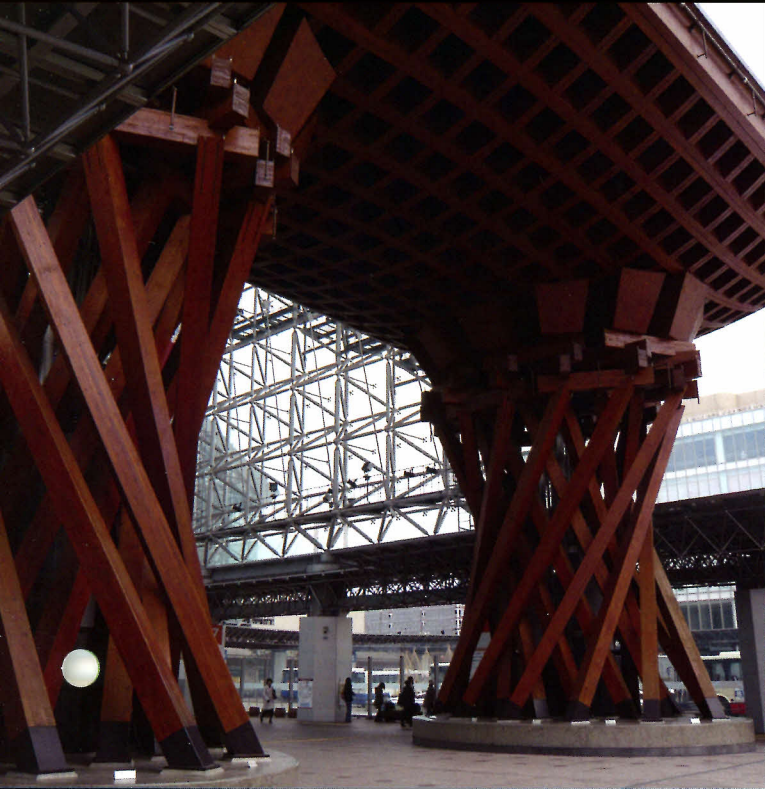
	セトールBLデコール	セトールBLユニット	水性フロアー
壁・天井	○	○	
ドア・窓枠	○	○	
造作部材	○	○	
家具・カウンター	○	○	○
床・階段			○

- 水まわり部分については、各製品とも合計3回塗りすることをお勧めします。
- 3商品全てF☆☆☆☆製品です。

施工上の注意

製品によって異なりますので、油性・水性の間違えないようご注意ください

- 必ず乾燥した木材に塗ってください。
- 気温5℃未満、35℃以上の場合には塗らないでください。
- 塗装前、木材表面の汚れ、付着物、油分、ワックス成分などはしっかり取り除いてください。
- 吸い込みの違いによる色ムラを防止するために、あらかじめ木目に沿ってサンダーがけをして木材表面を均一にしてください。
サンドペーパーの推奨番手 屋外用：#120～180、屋内用：#180～320
- 木材以外の部分に塗料が付着しないように、あらかじめマスキングテープなどでしっかり養生してください。
- 使用するときは容器のフタに手を添えて開け、塗料を底から十分かき混ぜて均等にしてください(泡立てないようにしてください)。
- 粘度が高くて塗りにくい場合、希釈することができます。油性：塗料用シンナー(約5%まで)、水性：水(約5～10%まで)
- 毛先が柔らかく腰のある刷毛を使用してください。セトールHLSeおよび水性塗料は化繊タイプ(水性用刷毛)を推奨します。
- 木目に沿って薄く伸ばしながら塗ってください。刷毛ムラ、ダレが発生しないように注意してください。
- 継ぎ目の部分など塗り残しが無いように均一に塗ってください。
- 重ね塗りの際は、必ずよく乾燥させてください。乾燥時間は気温、湿度、換気状況、樹種などによって異なります。
- セトールHLSeおよび水性塗料は下塗り乾燥後に毛羽立ちが生じることがあります。気になる場合は下塗り乾燥後、表面を軽くサンディングして毛羽立ちを除去してください。
サンドペーパーの推奨番手 セトールHLSe・セトールBLXpro：#240～320 屋内用塗料：#360～400
- 屋内床を着色仕上げする場合、セトールBLデコールを下塗りした後、水性フロアーを2回塗りしてください(合計3回塗り)。
- 必要以上に塗り重ねしないでください。また、一度に厚塗りしないでください。塗膜の通気性が妨げられ、本来の性能(耐水性)を発揮できない恐れがあります。
- 仕上がりの色調は、木材の色調、塗り回数、塗料の吸い込み具合などによって異なります。塗装前に必ず試し塗りをしてください。
- 使用後は直ちに用具を洗浄してください。油性塗料：塗料用シンナー、水性塗料：水または、ぬるま湯
- 作業場所は必ず換気を良くしてください。
- 使用後のウェスは水中に入れるか焼却してください。
- 残った塗料は、しっかり密閉して幼児の手の届かない冷暗所に保管してください。
- 冬季などで極度に低い温度になった場合、セトールHLSeや水性塗料は成分中の水分が凍結してしまう可能性があります。
保管時の温度は5℃～30℃を適温の目安としてください。
- 詳細につきましては施工説明書を良くお読みください。



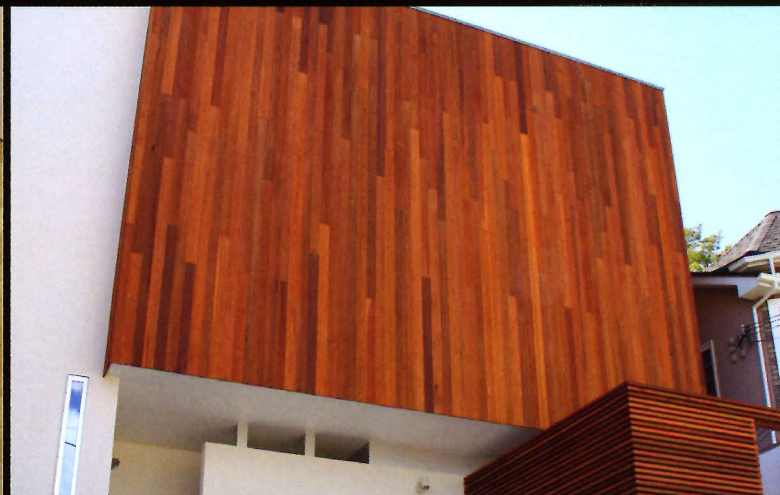
JR金沢駅東口 鼓門



ウッドヴィラ丸内 (WoodALC塗装事例)



植物園資料館 館内床面



住宅木製サイディング



あざひ幼稚園



復興公営住宅 (WoodALC塗装事例)



【製造元】



アクゾノーベル デコラティブペイント社
オランダ

【総代理店／総発売元】



トーヨーマテリア株式会社
シッケンズ課

〒107-8320 東京都港区赤坂7-6-38 アルファベットセブンビル2F

TEL. 03-5563-8267 FAX. 03-5563-8270

MAIL. sikkens@toyomateria.jp

URL. www.sikkens-japan.com

日本塗料工業会・ログハウス協会・日本WOOD ALC協会 各会員