

WALLBARRIER SERIES



高耐候性ラジカルプロテクト改修システム

ウォールバリアシリーズ

建築塗料の総合メーカー



スズカフアイシ株式会社

その家はウォールバリア仕様



大切な家でずっと暮らしたいというシンプルな願い。
「家」を思い考え抜かれた機能。
美しい「家」をそのままの美しさで次の世代へ。
ウォールバリアは「変わらない」を追求しました。

ウォールバリアシリーズ

【上 塗】

2液弱溶剤系

- ラジカル制御形弱溶剤2液反応硬化形ふっ素樹脂塗料
JIS A6909建築用仕上塗材 耐候形1種相当品

ワイドエポレウォールF

- ラジカル制御形弱溶剤2液エポキシ・シリコン変性樹脂塗料
JIS A6909建築用仕上塗材 耐候形1種相当品

ワイドエポレウォールSi

- ラジカル制御形弱溶剤2液エポキシ変性ポリウレタン樹脂塗料
JIS A6909建築用仕上塗材 耐候形2種相当品

ワイドエポレウォールU

1液弱溶剤系

- ラジカル制御形弱溶剤1液反応硬化形無機系塗料
JIS A6909建築用仕上塗材 耐候形1種相当品

1液ワイドウォール無機

- ラジカル制御形弱溶剤1液反応硬化形NADふっ素樹脂塗料
JIS A6909建築用仕上塗材 耐候形1種相当品

1液ワイドウォールF

- ラジカル制御形弱溶剤1液反応硬化形NADアクリルシリコン樹脂塗料
JIS A6909建築用仕上塗材 耐候形1種相当品

1液ワイドウォールSi

- ラジカル制御形弱溶剤1液反応硬化形NADウレタン樹脂塗料
JIS A6909建築用仕上塗材 耐候形2種相当品

1液ワイドウォールU

水 系

- ラジカル制御形水性2液反応硬化形無機系塗料
JIS A6909建築用仕上塗材 耐候形1種相当品

ウォールバリア水性無機2

- ラジカル制御形水性2液反応硬化形ふっ素・無機ハイブリッド塗料
JIS A6909建築用仕上塗材 耐候形1種相当品

ウォールバリア水性F2

- ラジカル制御形水性1液反応硬化形アクリルシリコン樹脂塗料
JIS A6909建築用仕上塗材 耐候形1種相当品

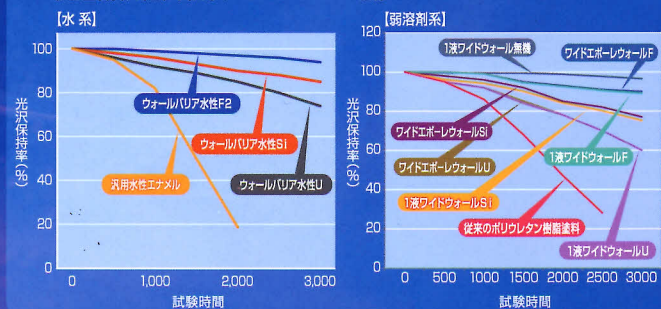
ウォールバリア水性Si

- ラジカル制御形水性1液反応硬化形ウレタン樹脂塗料
JIS A6909建築用仕上塗材 耐候形2種相当品

ウォールバリア水性U

耐候性試験結果

促進耐候性試験(キセノンランプ法)



【下 塗】 窯業系サイディングボード改修用

- 水性1液エポキシ系改修用微弾性サーフェーサー

WBリメイクサーフEPO

- 弱溶剤2液エポキシ変性有機・無機ハイブリッド透明シーラー
(特殊コーティングサイディングボード用)

WBグリップシーラーEPO

【下地調整塗材】 コンクリート・モルタル改修用

- 水性1液エポキシ系改修用弾性フィラー

WBリメイク弾性フィラーEPO

- JIS A6909建築用仕上塗材 可とう形改修塗材RE

WBリメイク弾性フィラーRE

仕上がり見本

窯業系サイディングボード塗替えイメージ

コンクリート・モルタル塗替えイメージ(さざなみ模様仕上げ)



既存築地 WBリメイクサーフEPO ウォールバリア水性Si



旧塗膜 WBリメイク弾性フィラーEPO 1液ワイドウォールSi

シーリング材適性比較写真



ワイドエポレウォールSi (3分つや)



一般アクリルシリコン2液塗料 (3分つや)



拡大

クラック発生

試験方法
JIS A6909 湿冷繰返し試験
10サイクル

2液形「ワイドエポレウォール」シリーズは、優れた柔軟性を有していますので一般の塗料と比較し、シーリング材への追従性に優れています。



高意匠窯業系サイディングボードのお家を新築のようによみがえらせる!

多彩仕上工法 新築から10年以上経過後の塗替えにお奨めします。

認定施工店専用材料

特許工法

● 高意匠窯業系サイディングボード用多彩仕上工法

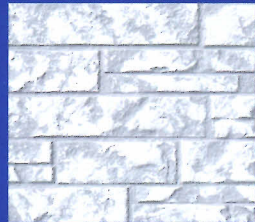
■ ラジカル制御形水性1液反応硬化形ふっ素樹脂塗料

WBアートF (2色・3色仕上) • **WBアートFカラー** (1色仕上)

■ ラジカル制御形水性1液反応硬化形アクリルシリコン樹脂塗料

WBアートSi (2色・3色仕上) • **WBアートSiカラー** (1色仕上)

2色仕上



WB2118



WB2333



WB2144



WB2287



WB2386

2色仕上: 全25色



WB2179

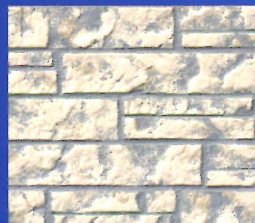


WB2285



WB2391

3色仕上



WB3220

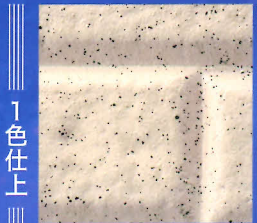
3色仕上: 全10色



WB3183



WB3396



1色仕上

塗膜拡大イメージ
[自然石風仕上げ]

クリアー工法 新築から10年未満の塗替えにお奨めします。

● 窯業系サイディングボード用クリアー

■ 弱溶剤2液形シリコン変性ポリウレタン樹脂系クリアー

ウォールバリアCR

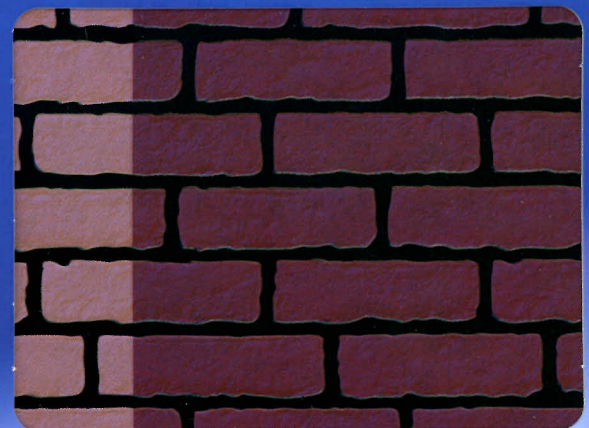
つやあり仕上げ

3分つや仕上げ



既存サイディングボード

ウォールバリアCR



既存サイディングボード

ウォールバリアCR3分つや

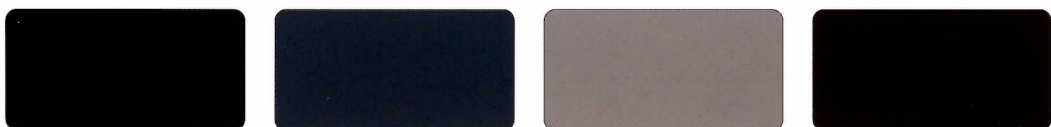
※「WBアート」「ウォールバリアCR」の詳細は専用カタログをご覧ください。

【 共通色見本 】

↑ A002 (淡彩)	↑ A005 (淡彩)	↑ A009 (淡彩)	↑ A010 (淡彩)
↑ A455 (淡彩)	↑ A401 (淡彩)	↑ A201 (淡彩)	↑ A303 (淡彩)
↑ A417 (淡彩)	↑ A204 (淡彩)	↑ A419 (淡彩)	↑ A428 (淡彩)
↑ A001 (淡彩)	↑ A602 (淡彩)	↑ A607 (淡彩)	↑ A420 (淡彩)
↑ A411 (淡彩)	↑ A320 (淡彩)	↑ A322 (中彩)	↑ A370 (中彩)
↑ A350 (淡彩)	↑ A358 (中彩)	↑ A359 (中彩)	↑ A305 (中彩)
↑ A500 (淡彩)	↑ A403 (淡彩)	↑ A470 (淡彩)	↑ A471 (中彩)
↑ A352 (淡彩)	↑ A271 (淡彩)	↑ A272 (中彩)	↑ A273 (中彩)
↑ A013 (淡彩)	↑ A650 (淡彩)	↑ A652 (中彩)	↑ A020 (中彩)

付帯部共通色見本 《弱溶剤系専用色》

・色見本は印刷のため、実際の色とは多少異なります。



WBブラック(濃彩)

WBダークグレー(濃彩)

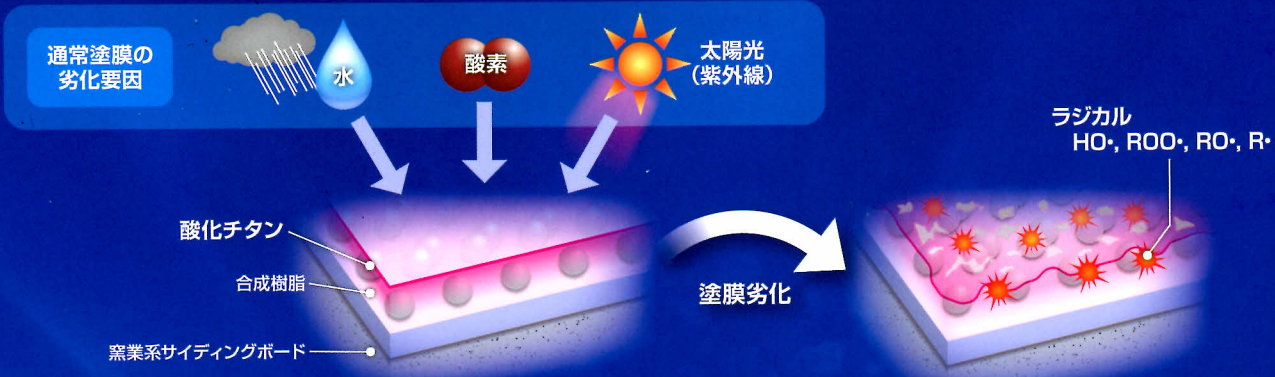
WBマウンテングレー(淡彩)

WBブラウン(濃彩)

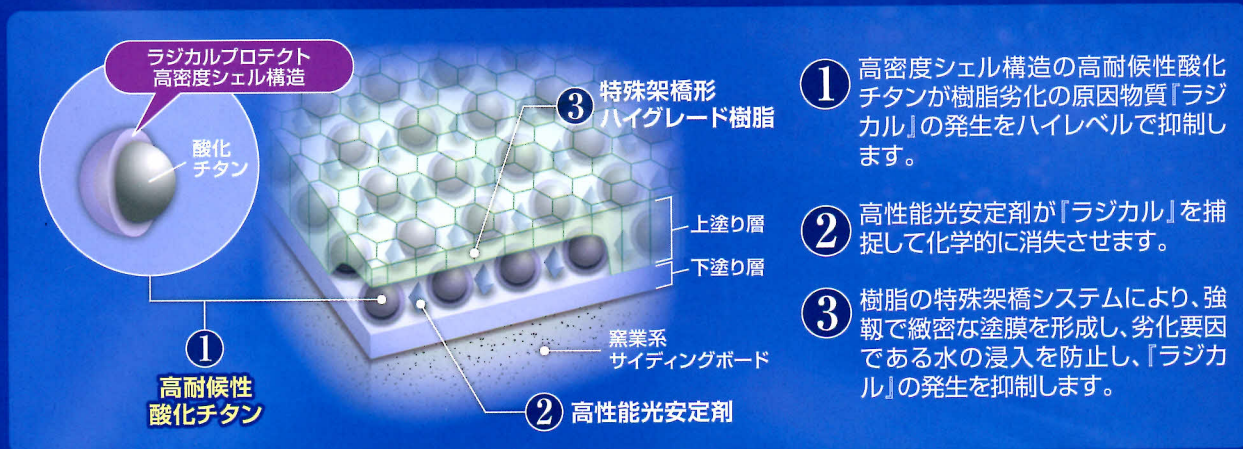
- 色見本は、紙に塗装(付帯部共通色見本は印刷)していますので、実際の仕上がりと、色つやが多少異なります。ご了承ください。
- 色によっては材料費が割高になるものや調色扱いとなるものがありますのでご了承ください。
- 広い面積に塗装した場合、実際の色が見本帳の色よりも多少明るく見える場合があります。

スーパープロテクト機能により耐候性能をグレードアップ

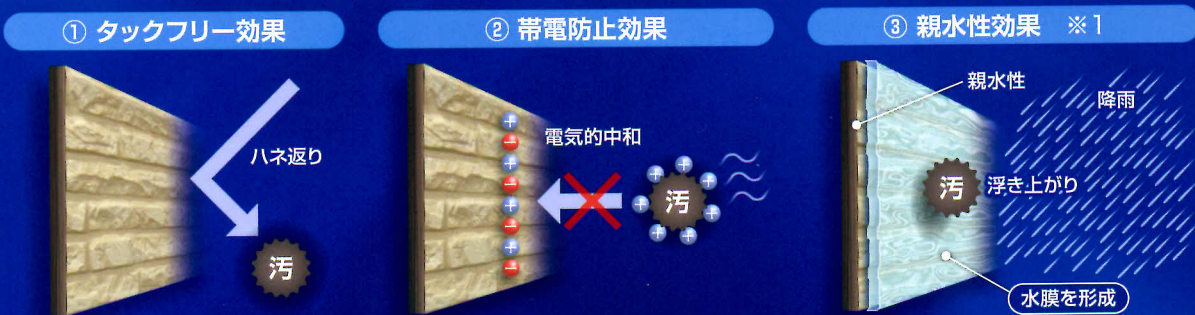
劣化のメカニズム



高耐候性の理由

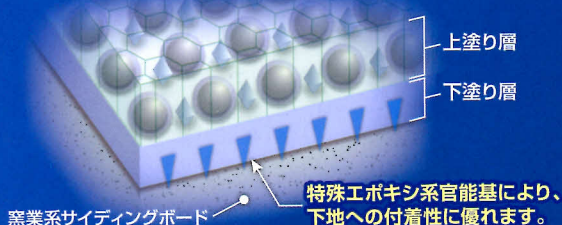


低汚染のメカニズム



その他の特長

1 ウォールバリアシリーズ専用下塗りとの組み合わせにより、建物の保護機能を長期間維持します。



2 透湿性能を有する塗膜は、下地の水分を水蒸気として放散し建物の保護機能を更に高めます。 ※1

3 つやのバリエーションが豊富にあり、建物にマッチした美しい仕上がりが得られます。

4 環境に配慮した安全性に優れる独自のバイオ技術により、かびや藻の発生を長期にわたり抑制します。

※1 水性上塗材が有する機能です。

※「多彩仕上工法」「クリアー仕上工法」の機能など詳しい内容については、専用カタログをご覧ください。

塗替施工仕様書

窯業系サイディングボード・コンクリート・モルタル等

●下地調整

工程	塗材	調合(重量比)	標準所要量(kg/m ² /回)	塗回数	塗装間隔(23℃)	施工方法
1	下地調整					<ul style="list-style-type: none"> ●既存塗膜の浮き、ふくれ、ぜい弱部などはサンダー・皮スキなどを用いて除去する。 ●汚れ、じんあい及びチョーキングなどの劣化塗膜を高圧水洗(水圧:15MPa以上)で除去する。 ●水洗い面を乾燥させる。 ●既存塗膜の段差を同一模様になる塗材で復元する。 ●シーリング面は予めラフトン逆プライマーを塗装する。

■窯業系サイディングボード

●下塗り

2	下塗り	WBリメークサーフEPO 清水	100 3~5	0.1~0.25	1	3時間以上	ウールローラー塗り エアレス塗り
---	-----	--------------------	------------	----------	---	-------	---------------------

※コンクリート・モルタル下地の改修にも使用可能です。

●下塗り[下地:特殊コーティング(ふっ素・光触媒等)窯業系サイディングボード用]

2	下塗り	WBグリップシーラーEPO (無希釈)	100 (無希釈)	0.08~0.18	1~2※	4時間以上 7日以内	ウールローラー塗り エアレス塗り
---	-----	------------------------	--------------	-----------	------	---------------	---------------------

※下地の吸い込みが著しい場合は2回塗りし、工程内での施工間隔は3時間以上

■コンクリート・モルタル等

●下塗り[ウールローラー仕上げ] 既存塗膜:リシン・吹付タイル等

2	下塗り	WBリメークサーフEPO 清水	100 5~10	0.3~0.5	1	5時間以上	ウールローラー塗り
---	-----	--------------------	-------------	---------	---	-------	-----------

●下塗り[さざなみ模様仕上げ] 既存塗膜:リシン・吹付タイル等

2	下塗り	WBリメークサーフEPO 清水	100 1~3	0.8~1.5	1	8時間以上	パターンローラー塗り
---	-----	--------------------	------------	---------	---	-------	------------

●上塗り

○水系仕様

3	上塗り	ウォールバリア水性シリーズ 清水	100 5~15	0.12~0.2	2	3時間以上 (最終養生) 24時間以上	ウールローラー塗り エアレス塗り
---	-----	---------------------	-------------	----------	---	---------------------------	---------------------

使用可能上塗:ウォールバリア水性無機2、ウォールバリア水性F2、ウォールバリア水性Si、ウォールバリア水性U

●弱溶剤仕様(2液タイプ)

3	上塗り	ワイドエポレ ウォールシリーズ 塗料用シンナー	100 0~20	0.1~0.16	2	5時間以上7日以内 (最終養生) 24時間以上	ウールローラー塗り エアレス塗り
---	-----	-------------------------------	-------------	----------	---	-------------------------------	---------------------

使用可能上塗:ワイドエポレウォールF、ワイドエポレウォールSi、ワイドエポレウォールU

●弱溶剤仕様(1液タイプ)

3	上塗り	1液ワイドウォールシリーズ 塗料用シンナー	100 5~15	0.12~0.2	2	4時間以上 (最終養生) 24時間以上	ウールローラー塗り エアレス塗り
---	-----	--------------------------	-------------	----------	---	---------------------------	---------------------

使用可能上塗:1液ウォールバリア無機、1液ワイドウォールF、1液ワイドウォールSi、1液ワイドウォールU

※弱溶剤仕様は特殊コーティング窯業系サイディングボード以外で既存塗膜を剥離して付着している場合は、下塗りを省略できます。

用途

建築物内外壁など

適用下地

窯業系サイディングボード・コンクリート・モルタル・ALCパネル・スレート

■施工上の注意事項

- 下地は十分に乾燥させてください。(含水率10%以下、pH10以下)
- 窯業系サイディングボード及びALCパネルのひび割れ、欠損などは、パネル製造メーカーが推奨する補修材、工法で補修してください。
- コンクリート及びモルタル下地の巣穴、クラック、不陸、目隠しなどは、予め樹脂モルタルまたはラフトンフィラーなどで補修し、平滑にしてください。
- 気温5℃以下、湿度85%以上及び結露が懸念される場合は、施工を避けてください。
- 強風時や降雨・降雪のおそれのある場合は施工を避けてください。
- 吹付施工の場合は、飛散防止の養生を十分に注意してください。
- 使用前に十分かくはんし、均一にしてから施工してください。
- うすめずは、たるみ、膨べ不足、つや不良などを生じますので注意してください。
- たれ、塗り残しなどが無いように均一に施工してください。
- つや調整品は、被塗物の形状、膜厚、色目、塗回数、希釈率により、つやが異なって見える場合がありますので、ご了承ください。施工前に必ず試し塗りを行い、つや等の仕上がりを確認した上で、本施工を行ってください。
- ローラー塗装の場合、塗付むら、塗継ぎ、タッチアップなどにより、つやむらを生じやすい傾向にありますので、ご注意ください。
- 仕様の各数値は、標準的な数値です。下地の形状や状態、施工方法・環境などによって増減することがあります。
- 各工程の間隔時間及び最終養生は所定の時間を厳守してください。
- シーリング材へ直接塗装すると硬化不良を起こします。また塗膜に割れ、剥がれ、汚れを生じることがあるため、塗装は行わないでください。やむを得ず塗装を行う場合は、必ずシーリング材が十分に硬化していることを確認の上、予めラフトン逆プライマーを塗装してください。(ポリサルファイド系シーリング材の場合は2回塗してください。シリコン系及びブチルゴム系シーリング材へは、塗装を避けてください。)
- シャッター・歩行部位への使用は避けてください。
- 塗装面とプラスチックなど可塑性を含むものとが接触する箇所には塗装しないでください。
- ベンチ・ジャングルジムなど人が乗るもの、またテーブル・カウンター・棚などを置くものへの塗装は避けてください。
- 補修塗りは、使用した塗料(同一ロット)を用いて、同じ塗装方法で行ってください。
- この見本帳に記載以外の下地や仕様で塗装される場合は塗膜欠陥を起こすことがありますので、使用する前に最寄りの営業所にお問い合わせください。

注) ①建物の構造、塗装部位(雨のかりが少い面、汚れが多量に集まる面など)によっては、低汚染効果が発揮されないことがありますのでご了承ください。

②各製品の容器には、取扱い上の注意事項などを記載していますので、必ずお読み頂き、正しく安全にご使用ください。また、製品の詳細な内容が必要な時には、安全データシート(SDS)をご参照ください。



営業本部 ☎510-0101 三重県四日市市楠町小倉1058-4 ☎059-397-2187 FAX 059-397-6191
研究開発本部 ☎510-0851 三重県四日市市塩浜町1 ☎059-346-1116 FAX 059-346-4585

札幌支店 ☎0133-60-6311 東京支店 ☎03-5661-2211 名古屋支店 ☎052-411-1255
大阪支店 ☎072-862-1601 広島支店 ☎082-277-1116 四国支店 ☎0877-24-4621
九州支店 ☎092-938-0071



URL <http://www.suzukafine.co.jp/>

●この見本帳に記載の商品の内容は、改良などのため予告なしに変更することがありますので、ご了承ください。
●この見本帳に記載以外の下地や仕様で塗装される場合は、最寄りの営業所にお問い合わせください。

金属サイディングボード・一般鉄部など

●素地調整

既存塗膜:SOP・フタル酸樹脂・塩化ビニル樹脂・アクリル樹脂など

工程	塗料	調合(重量比)	標準塗付量(kg/m ² /回)	塗回数	塗装間隔(23℃)	塗装方法
1	素地調整					<ul style="list-style-type: none"> ●ディスクサンダーなどの電動工具を主体とし、スクレーパー、ワイヤーブラシ、研磨布、皮すきなどの手工具を併用して、さび、劣化塗膜などを除去する。 ●油脂類は溶剤ぶきで除去する。

●下塗り

2	下塗り	ワイドさびストップ 塗料用シンナー	100 0~5※	0.18~0.24	1~2	3時間以上	はけ塗り ウールローラー塗り エアレス塗り
---	-----	----------------------	-------------	-----------	-----	-------	-----------------------------

※ワイドさびストップをスプレー塗装する場合の希釈率は0~10%です。

●上塗り

3	上塗り	1液ワイドウォールシリーズ 塗料用シンナー	100 5~15	0.12~0.16	2	4時間以上 (最終養生) 24時間以上	はけ塗り ウールローラー塗り エアレス塗り
---	-----	--------------------------	-------------	-----------	---	---------------------------	-----------------------------

使用可能上塗:1液ワイドウォールF、1液ワイドウォールSi、1液ワイドウォールU
使用可能下塗:ワイドさびストップ、エポマイルドなど

※塗替え面にさびが発生していない場合には、下塗りを省略することができます。

商品体系

商品名	系統	容量	仕上がり	色相
ウォールバリア水性無機2	水系	16kgセット(15:1) 3.2kgセット(3:0.2)	つや有り・ 7分つや・ 5分つや・ 3分つや	白・調色品 (淡彩色・中彩色・濃彩色)
ウォールバリア水性F2		15kgセット(14:1) 3kgセット(2.8:0.2)		
ウォールバリア水性Si ウォールバリア水性U		15kg・3kg		
ワイドエポレウォールF	弱溶剤系	14kgセット(13:1) 2.8kgセット(2.6:0.2)	つや有り・ 7分つや・ 5分つや・ 3分つや	白・黒・赤・赤さび色・ オカー色・黄色・紺・ 調色品 (淡彩色・中彩色・濃彩色)
ワイドエポレウォールSi		14kgセット(13:1) 2.8kgセット(2.6:0.2)		
ワイドエポレウォールU		14kgセット(13:1) 2.8kgセット(2.6:0.2)		
1液ワイドウォール無機 1液ワイドウォールF 1液ワイドウォールSi 1液ワイドウォールU		15kg・4kg 15kg・3kg		

■窯業系サイディングボード用

下塗	WBリメークサーフEPO	水系	15kg	—	白
	WBグリップシーラーEPO	弱溶剤系	15kg セット(13:2)	—	透明

■コンクリート・モルタル用

下地調整 塗材	WBリメーク弾性フィラーEPO WBリメーク弾性フィラーRE※	水系	15kg	—	白
------------	------------------------------------	----	------	---	---

※WBリメーク弾性フィラーRE:JIS A6909可とう形改修塗材RE

■金属サイディングボード・一般鉄部用

下塗	ワイドさびストップ	弱溶剤系	16kgセット(14:1.6) 4kgセット(3.6:0.4)	—	白・グレー・黒・ 赤さび色
	エポマイルド		16kg・4kg※	—	白・グレー・黒・ 赤さび色 エクセルブラウン・ セピアグリーン・ ルーフブラック

※エクセルブラウン、セピアグリーン、ルーフブラックは16kgのみ

■取扱い上の注意事項

- 取扱い中は、皮膚に触れないようにし、必要に応じて下記の前準備具を着用してください。防塵マスク・頭巾・保護メガネ・長袖の作業衣・えり巻きタオル・保護手袋・前掛けなど
- 容器から取り出す時に、こぼれないようにしてください。
- もしこぼれた場合には、布やウエスで拭き取るか、砂などを散布したのち処理してください。
- 皮膚に付着した場合には、直ちに多量の石けん水で洗い落とし、痛みまたは外観に変化があるときは、医師の診察を受けてください。
- 蒸気・臭いなどを吸い込んで気分が悪くなった時には、空気の清浄な場所で安静にし、医師の診察を受けてください。
- 目に入った場合には、直ちに多量の流水で洗い、できるだけ早く医師の診察を受けてください。
- 誤って飲み込んだ場合には、直ちに医師の診察を受けてください。
- 取扱い後は、手洗い・うがい・鼻孔洗浄を十分に行ってください。
- 容器は密栓し、40℃以下で子供の手の届かない一定の場所を定め保管してください。特に下記の場合の保管は避けてください。雨水や直射日光の当たる場所・高温多湿の場所・潮風の当たる場所・凍結の恐れのある場所など
- 捨てる時は、産業廃棄物として処分してください。
- ※溶剤系塗料を使用する時は、上記の注意事項に合わせ下記事項に注意してください。
 - 引火性の液体ですので、火気のあるところでは使用しないでください。
 - 吸入すると有機溶剤中毒を起こす恐れがありますから、換気をよくし、蒸気・スプレーミストを吸い込まないよう必ず保護具を着用してください。
 - 取扱い作業場所には、局所排気装置を設けてください。
 - 取扱い中は皮膚に触れないようにし、必要に応じて下記の前準備具を着用してください。
 - 有毒ガス用防毒マスクまたは送気マスク・頭巾・保護メガネ・長袖の作業衣・えり巻きタオル・保護手袋・前掛けなど
 - 臭いは食料品・飲食器・衣類などに、うつる場合がありますので、作業場所から遠ざける、または養生するなど、十分に注意してください。
 - 容器から取り出す時には、こぼれないように注意してください。
 - もしこぼれた場合には、布で拭き取って、水の入った容器に保管してください。
 - 火災時には炭酸ガス消火器、泡消火器、または粉末消火器を用い初期消火をしてください。