

WPステイン (木材保護塗料) WOOD PRESERVATIVE STAIN

Washin  
WASHIN CHEMICAL INDUSTRY CO.,LTD.

防虫・防カビ・防腐 溶剤系浸透タイプ 屋外用

# ガードラック Pro

## Guardlac Professional

日本建築学会材料規格  
JASS18 M-307 適合

愛されて30年  
プロが求める理想の姿を追求しゼロから改良  
『ガードラック』は今新たな進化をとげました！

限られた天然資源である木材の美しさを長時間保つ  
**耐候性大幅アップ！**

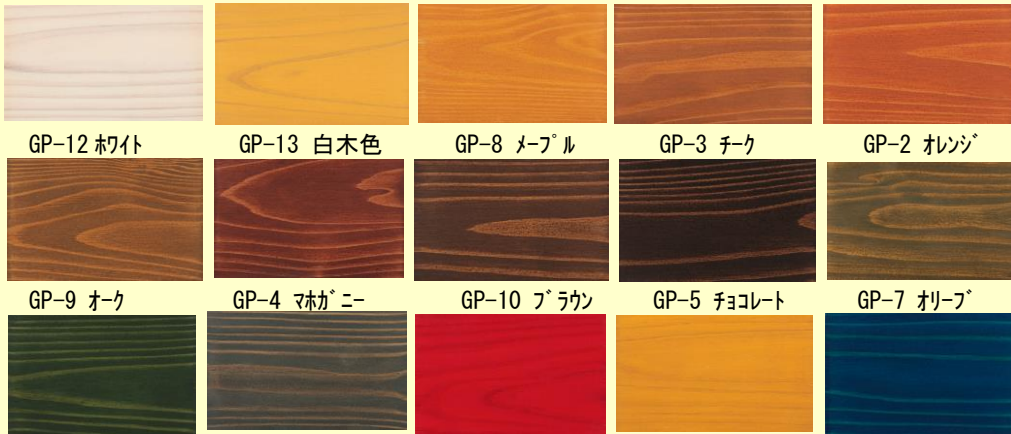
**強力！  
撥水力アップ！**

溶剤や薬剤の刺激臭をおさえる  
**臭気低減！**

美しい色合いを保つ鮮明な発色力

カラーバリエーション 荷姿 16L・4L

調色対応可能



\*本品はガードラックGとの混合が可能です、混合すると本来のガードラックProの性能は出ません。



プロが求める理想の姿を追求

# ガードラックPro

Guardlac Professional

Washin

WASHIN CHEMICAL INDUSTRY CO.,LTD.

耐候性・撥水力に優れ鮮明な色合いを長時間保つ

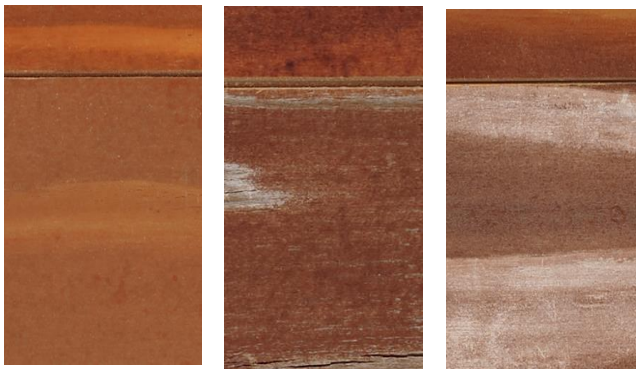


環境及び臭気に配慮指定13物質含まず！臭気低減！

抜群の作業性塗料ののびよく効率よく作業可能！



## <WOM1000時間試験>



ガードラックPro

A社商品

B社商品

耐候性ダントツ！

## <使用方法>

- ・使用前によく攪拌して中身を均一にしてください。
- ・塗装には刷毛またはローラーを使用してください。基本的には原液でお使いいただけます。色をうすくする場合にはレジャーサーで希釈してください。
- ・レジャーサーでの単独のご使用は避けて下さい。

## <注意事項>

- ・塗料の付着したウェス類や研磨カスなどは自然発火する可能性がありますのでその都度、焼却するか廃棄するまで水につけておいて下さい。
  - ・屋内内部への塗装は避けて下さい。
  - ・スプレー塗装は避けて下さい。
  - ・塗装中水に濡れないようにして下さい。
  - ・残塗料、廃液および空容器は都道府県/市町村の規則にしたがって廃棄して下さい。
- 詳細な内容が必要な場合には製品安全データシート (SDS) をご参照下さい。その他商品に記載の注意事項をよくお読みの上ご使用下さい。
- ※防虫効果は主に白蟻等に対してであり、すべての虫に対する効果ではありませんのでご注意下さい。



水系塗料で暮らしの安全に貢献する

和信化学工業株式会社

木工塗料事業部 〒529-1608  
日野工場 滋賀県蒲生郡日野町大字大谷341-7  
TEL 0748-53-1936 FAX 0748-53-1941

ホームページ <http://www.washin-chemical.co.jp/>

お問合せ [info@washin-chemical.co.jp](mailto:info@washin-chemical.co.jp)

●お客様センター Tel: 0748-53-1966  
【ご利用時間】 9:00~17:00 (祝祭日を除く月~金曜日)

北海道事業所 / 011-372-3010	東日本事業所 第3課:長野 / 0265-82-5622
東日本事業所 第1課:茨城 / 0294-70-3211	西日本事業所 / 0748-53-1929
東日本事業所 第2課:静岡 / 054-365-3157	九州事業所 / 0942-89-5580