



JQA-2631 (有機樹脂塗料)
JQA-EM3548 (水性工機)

(社)日本塗料工業会登録

登録番号 M03084

ホルムアルデヒド放散等級 F☆☆☆☆

問い合わせ先 <http://www.toryo.or.jp>

弱溶剤1液型シリコン変性樹脂塗料

デルニエX

1液型

多目的

高耐候性

遮熱対応

*Mild One-pack Silicone Thermo-shield
System*



塗替えをトータルにサポート

 ミズタニ

デルニエX

溶剤型塗料のエコもここまで来ました

デルニエXの特長

デルニエXはここが違う

デルニエXは、多目的に使用が可能な1液型の塗装システムです。主力戦闘機のことをFX (fighterX) と言われていますが、デルニエXはまさに塗替市場の主力といえる塗料であり、塗装システムです。

1液型システム

1液マイルドエポシーラー（窯業系素材用下塗り）、エポックマイルド#1000（金属系素材用下塗り）との組み合わせにより作業性のよい1液型塗装システムが完成しました。

弱溶剤1液型エポキシ樹脂シーラー

1液マイルドエポシーラー

用途

新生屋根材、セメント瓦、波形スレート
窯業系サイディングボードの塗り替え

弱溶剤1液型エポキシ変性樹脂防錆プライマー

エポックマイルド#1000

用途

金属屋根：溶融亜鉛メッキ銅板（折板、瓦棒）の塗り替え
鉄部：ベランダ手すり、小庇、屋根金属部 など

シリコン樹脂

1液弱溶剤型シリコン樹脂を使用し、環境にやさしく、優れた塗膜性能を発揮します。

多目的

窯業系素材、金属系素材はもちろん木部（破風板）、塩ビ（樋）にも塗装が可能。戸建住宅の塗替えをトータル的にサポートします。

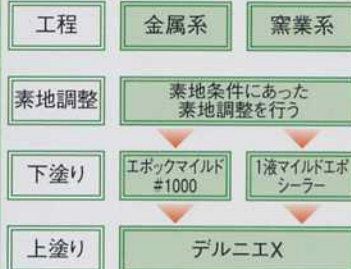
遮熱タイプ

一般色に加えて遮熱色（高反射率塗料）もご用意しています。

デルニエXの用途と塗装工程

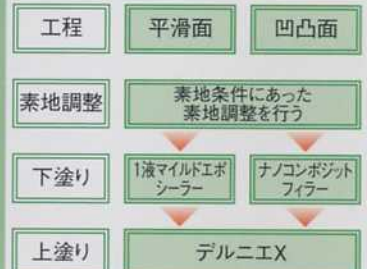
屋根

●窯業系屋根、金属系屋根・壁の場合

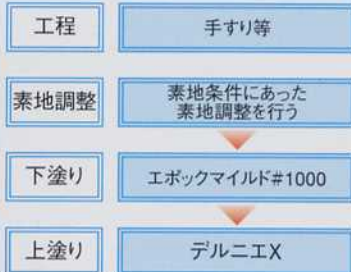


壁

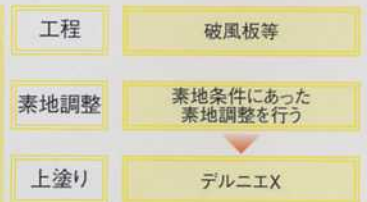
●窯業系壁の場合



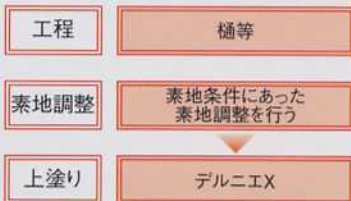
鉄部



破風板（木部）



樋（硬質塩ビ）



デルニエXの荷姿

デルニエX	15kg
1液マイルドエポシーラー	15kg
エポックマイルド#1000	15kg
ナノコンジットファイラー	16kg
RMシンナー	16L、4L

(A:春秋型 S:夏型 W:冬型 W速乾用)

Mild One-pack Silicone Thermo-shield System

デルニエXの標準塗装仕様

(1) 窯業系素材の塗り替え

工程	使用材料	希釈割合 (RMシンナー)	塗装方法	塗回数 (回)	塗分量 (kg/m ² /回)	塗面積 (m ² /缶セット)	塗装間隔 (23°C)		
							工程内	工程間	最終養生
素地調整	劣化塗膜、脆弱部分、塵あい、コケ、油脂類等は、高圧洗浄、ワイヤーブラシで除去し、清浄な面とする。(含水率8%以下、PH10以下)								
下塗り	1液マイルドエポシーラー 15kg	—	ハケ・ローラー エアレス	※ 1 (~2)	0.1~0.13	115~150	—	4h以上 7日以内	—
上塗り	デルニエX 15kg	2~3L	ハケ・ローラー	2	0.11~0.13	58~68	4h以上 7日以内	—	24h以上
		4~5L	エアレス		0.12~0.14	54~63			

※15年以上経過した基材等、基材表面が劣化し脆弱になっている場合は、1液デルニエシーラーを2回塗りするか、マイルド浸透シーラーを塗装してください。
※塗分量にはシンナーは含まれていません。塗分量は条件により増減します。

(2) 窯業系壁面(リシン・吹付けタイル)の塗り替え

工程	使用材料	希釈割合 (RMシンナー)	塗装方法	塗回数 (回)	塗分量 (kg/m ² /回)	塗面積 (m ² /缶セット)	塗装間隔 (23°C)		
							工程内	工程間	最終養生
素地調整	劣化塗膜、脆弱部分、塵あい、コケ、油脂類等は、高圧洗浄、ワイヤーブラシで除去し、清浄な面とする。(含水率8%以下、PH10以下)								
下塗り	ナノコンジットフィラー 16kg	0.5~0.8kg (清水)	砂骨ローラー	1	0.8~0.12	13~20	—	16h以上	—
		0.6~1.3kg (清水)	中毛ローラー		0.3~0.5	32~53			
上塗り	デルニエX 15kg	2~3L	ハケ・ローラー	2	0.11~0.13	58~68	4h以上 7日以内	—	24h以上
		4~5L	エアレス		0.12~0.14	54~63			

※塗分量にはシンナー・清水は含まれていません。塗分量は条件により増減します。

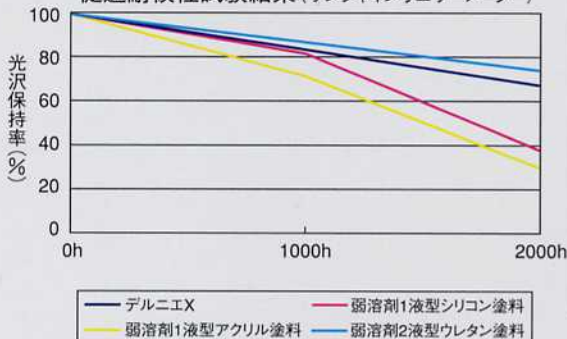
(3) 金属系素材の塗り替え

工程	使用材料	希釈割合 (RMシンナー)	塗装方法	塗回数 (回)	塗分量 (kg/m ² /回)	塗面積 (m ² /缶セット)	塗装間隔 (23°C)		
							工程内	工程間	最終養生
素地調整	錆の発生が進行していたり、ワレ、ハガレ等がある場合は、3種ケレンにより錆や死膜を除去する。その後、清掃、水洗乾燥させてから塗装する。								
下塗り	エポックマイルド#1000 15kg	3~4L	ハケ・ローラー	1	0.14~0.16	94~107	—	16h以上	—
		5~6L	エアレス		0.15~0.17	88~100			
上塗り	デルニエX 15kg	2~3L	ハケ・ローラー	2	0.11~0.13	58~68	4h以上 7日以内	—	24h以上
		4~5L	エアレス		0.12~0.14	54~63			

※基材の発錆がかなり進行している場合は、RMプライマーまたはエポックマイルド#2000を塗装してください。
※塗分量にはシンナーは含まれていません。塗分量は条件により増減します。

デルニエXの塗膜性能

促進耐候性試験結果 (サンシャインウエザーマーター)



試験項目	試験方法	試験結果
鏡面光沢度	JIS K 5600-4-7 (60度)	81
耐おり落下性	JIS K 5600-5-3 (デュボン式 500g×30cm×1/2φ)	異常なし
付着性	JIS K 5600-5-6 (クロスカット法 1mm幅)	分類0
耐液体性	JIS K 5600-6-2 (水道水 浸漬法) 23°C×7日間	異常なし
	JIS K 5600-6-2 (水酸化ナトリウム5% 浸漬法) 23°C×7日間	異常なし
	JIS K 5600-6-2 (硫酸5% 浸漬法) 23°C×7日間	異常なし
促進耐候性	サンシャインカーボンアーク灯式2000h	光沢保持率65%
耐屈曲性	JIS K 5600-5-1 (円筒形マンドレル法)	2mm
引っかき硬度	JIS K 5600-5-4 (鉛筆すり傷法)	B
耐中性塩水噴霧性	JIS K 5600-7-1 ソルトスプレー試験器 500h	異常なし
塗膜劣化の評価 (錆の等級)	JIS K 5600-8-3 沖縄県暴露場 24ヶ月	Ri 1 (錆の面積0.05%)
耐結露白化性	塗装2h後、結露24h試験、2h後、目視判定	異常なし

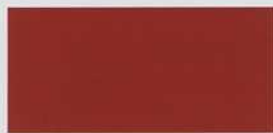
デルニエXの素材適合性

窯業系素材	下塗り
新生屋根材	1液マイルドエポシーラー
セメント瓦	
波型スレート	
モルタル・コンクリート	
窯業系サイディングボード	

その他の素材	下塗り
木部 (破風板)	不要
硬質塩ビ (桶)	

金属系素材		下塗り
金属系サイディングボード		エポックマイルド #1000 (1液型)
鉄部		
亜鉛引き鉄板		
磨軟鋼板		
カラートタン板		
トタン板		RMプライマー (2液型)
ボンデ鋼板		
ジンコート		
シルバーズンク		
ガルバリウム鋼板		
アルミニウム	A1050P	
	A1100P	
	SUS316	
ステンレス	SUS430	
	SUS304	
FRP板		

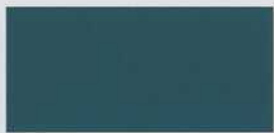
デルニエXの標準色



No.11 赤さび



No.41 オリーブグリーン
サーモオリーブグリーン (遮)



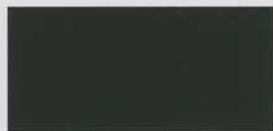
No.30 ライトブルー
サーモライトブルー (遮)



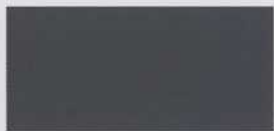
No.31 スカイブルー



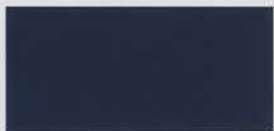
No.12 ブラウン



No.74 モスグリーン



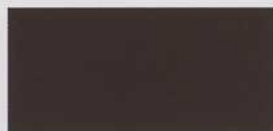
No.36 ナチュラルグレー
サーモナチュラルグレー (遮)



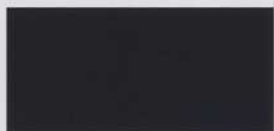
No.42 ナスコン
サーモナスコン (遮)



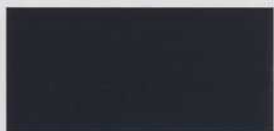
No.73 ニューコーヒーブラウン
サーモニューコーヒーブラウン (遮)



No.72 カカオブラウン
サーモカカオブラウン (遮)



サーモブラック (遮)



No.16 黒

(遮): 遮熱色 (高反射率塗料)

注) この色見本は印刷によるもので現物の色とは多少違いがあります。

●注意事項

- 降雨の予想される時や、高湿度 (80%以上)、低気温 (5℃以下) の場合は施工を避けてください。
- 塗装面のゴミやほこり等は取り除いてください。
- 塗装後、降雨や結露等で白化した場合、目荒らしを行ってから再度塗装してください。
- 塗装や塗料取り扱い時には、換気に気を付け火気厳禁としてください。
- 希釈シンナーは、RMシンナーをご使用ください。
- ハケ、ローラーの洗浄には、ラッカーシンナー又はエナメルシンナーを使用してください。
- 2回塗り、またはプライマーの上に塗装する場合は、4時間以上乾燥させてください。
- エアレス塗装の場合、飛散による汚染の可能性がありますので充分養生してください。
- 水やアルコール系溶剤の混入は絶対に避けてください。

- 補修部分が目立つことがありますので、同一ロット同一塗装方法での補修、および適正希釈をしてください。
- ハケ塗り仕上げとローラー仕上げが混在する場合は、塗付量、表面肌が異なるために若干の色相差がでますので、ハケ塗りの部分は希釈を少なくして塗装してください。
- ローラー塗りの場合、ローラー目により色相が異なって見える場合がありますので、ローラー目は同一方向に揃えるように仕上げてください。
- 遮熱効果は色相によって異なります。
- 遮熱塗料は、塗付量が少ないと色相が違って見えたり、十分に隠れない場合があります。必ず標準塗付量を厳守してください。
- 詳しくは、MSDSをご参照ください。



水谷ペイント株式会社

本 社	〒532-0006 大阪市淀川区西三国4-3-90	☎(06) 6391-3151 FAX(06) 6393-1101
開 発 部	〒101-0032 東京都千代田区岩本町1-4-5 NS岩本町ビル	☎(03) 3865-8177 FAX(03) 3865-8760
東 京 支 店	〒101-0032 東京都千代田区岩本町1-4-5 NS岩本町ビル	☎(03) 3865-8177 FAX(03) 3865-8760
北 関 東 支 店	〒348-0038 埼玉県羽生市小松台2-705-22	☎(048) 563-0355 FAX(048) 563-5124
中 部 支 店	〒486-0815 愛知県春日井市十三塚町字十三塚3030-38	☎(0568) 85-3551 FAX(0568) 85-3556
大 阪 支 店	〒532-0006 大阪市淀川区西三国4-3-90	☎(06) 6391-3401 FAX(06) 6391-3456
高 松 事 務 所	〒761-0101 高松市春日町1-4-12-5	☎(087) 841-4491 FAX(087) 843-5304
広 島 支 店	〒734-0022 広島市南区東雲1-13-16	☎(082) 284-6556 FAX(082) 283-0017
福 岡 支 店	〒811-2304 福岡県粕屋郡粕屋町仲原2628-1	☎(092) 611-5731 FAX(092) 621-2301
工 場	本 社 ・ 埼 玉 ・ 中 部 ・ 広 島 ・ 福 岡	
北海道ミズタニ販売(株)	〒003-0006 札幌市白石区東札幌6条5-2-6	☎(011) 824-5711 FAX(011) 824-6464

塗料に関するご質問、お問い合わせは

塗料相談室 ☎06-6391-3039

営業時間 午前9:00~12:00 午後1:00~4:30

特約店



この印刷物は、再生紙に大豆油インキを使用しています。

0910050264925