

SUEDE調仕上げ塗料

# フレックススウェード



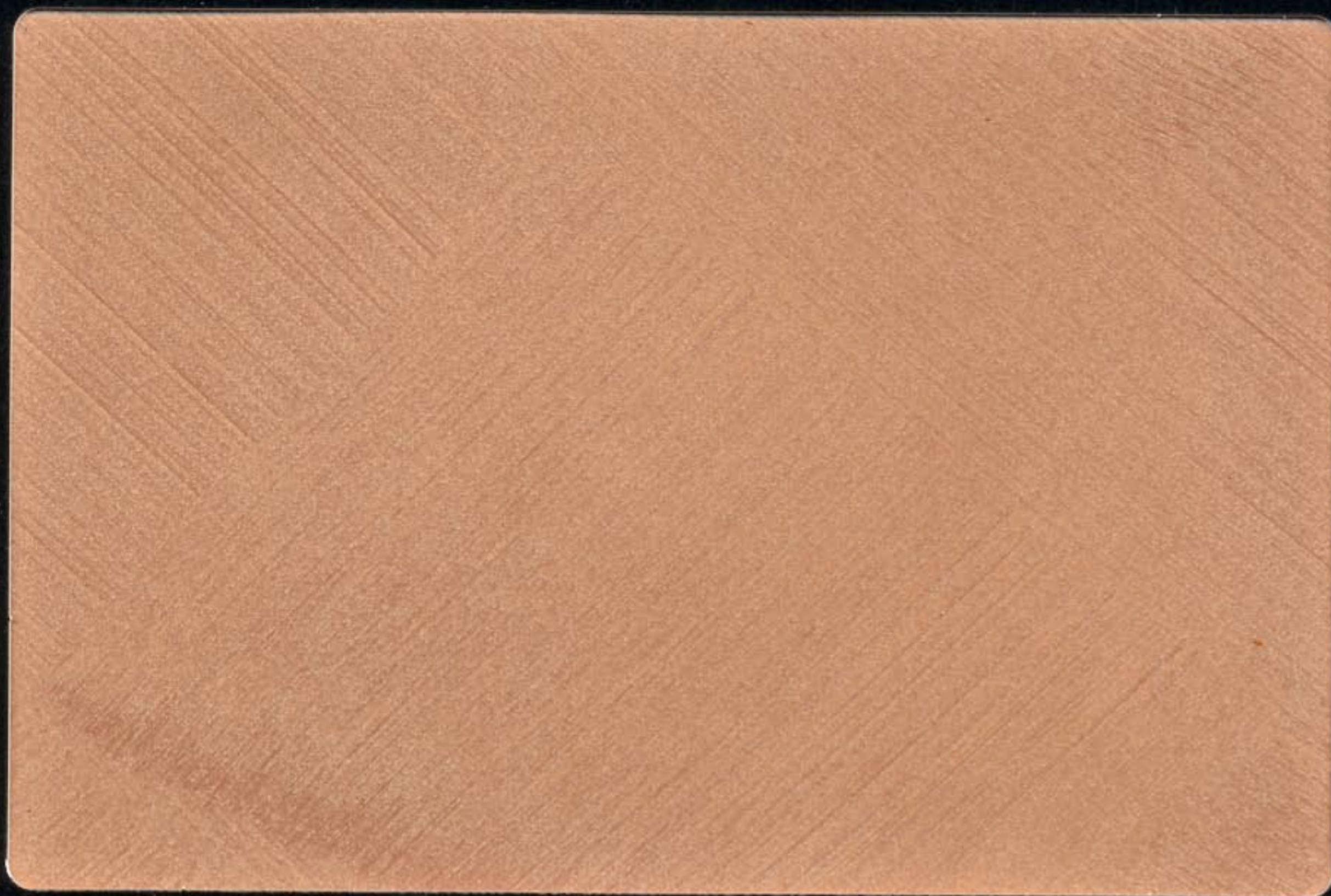
社団法人 日本塗装工業会



スズカファイン株式会社

共同開発

刷毛ランダム仕上げ



▲ FS-016

ラグローリング仕上げ



▲ FS-017

- フレックススウェードは、一般の模様塗料と異なり施工毎に模様の形状・分布と色差を応用して、施工者が感性とオリジナリティーで仕上げる塗装技法です。このため、見本とは多少異なる仕上がりとなることもございますが、フレックススウェードの持つ特長ゆえ、ご了承ください。

FLEX SUEDE

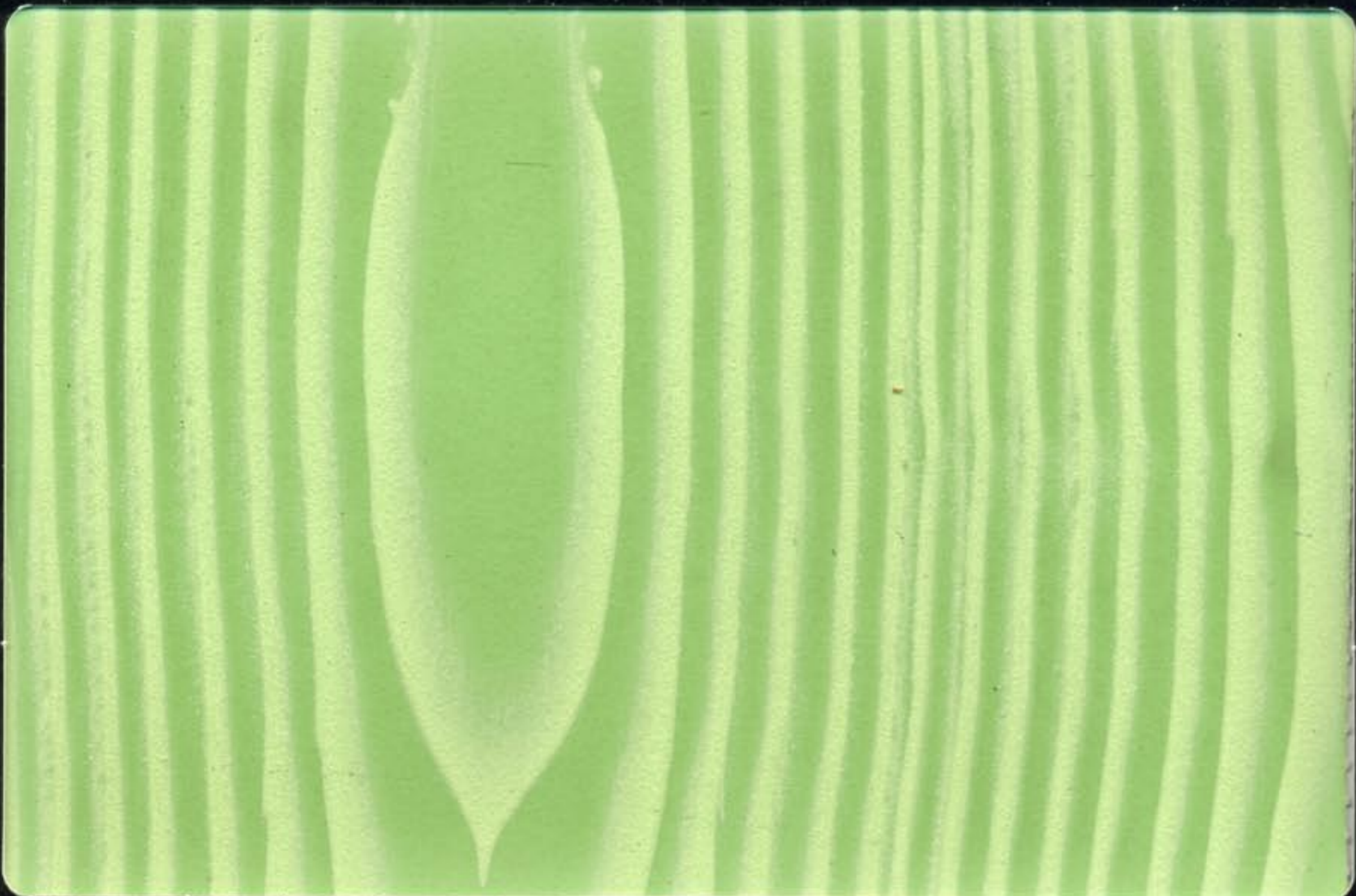
FLEX SUEDE

砂骨材植毛ローラー仕上げ



▲ FS-007

木目調仕上げ



▲ FS-018

FLEX SUEDE

FLEX SUEDE

# フレックススウェード

## 五感に響く「癒し」の空間を創造

### 高意匠

#### 新感性

#### スウェードタッチ

#### カラーグラデーション

- 新しい感性でオリジナリティーに富んだ仕上がりになります。
- 高級感のある手触りの良いスウェードタッチが得られます。
- 暖かみのあるナチュラルテイストのカラーグラデーションは和風、洋風ともにマッチします。



### 環境対応

#### 超低VOC

#### 超低臭

#### F☆☆☆☆

#### 可塑剤フリー

- VOC (揮発性有機化合物) を含みませんので安全性が極めて高いです。
- 原料には極力臭いの少ないものを厳選し、低臭化しています。
- ホルムアルデヒド放散等級F☆☆☆☆ですので内装仕上げの使用制限はありません。
- 可塑剤の放散はありませんので環境に優しい塗料です。

### 特性

#### ビニルクロス 塗装可能

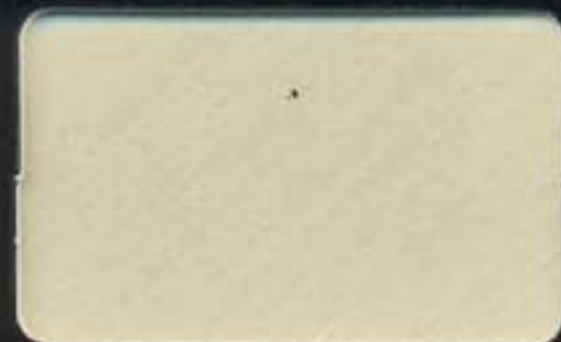
#### 汚れ除去性

#### 防かび性

#### 貼り紙防止

- ビニルクロスの張り替えは、多くの手間と施工技術を必要としますが、本品はビニルクロスへ直接塗装できますので、手軽で経済的です。
- 汚れが付着しても、濡れ雑巾などで比較的簡単に拭き取れますので、衛生的で長期にわたり美観を維持します。
- 高度なバイオ技術により、優れた防かび性能を有しています。
- 特殊な表面構造は、セロハンテープなどが付着しにくくなっています。

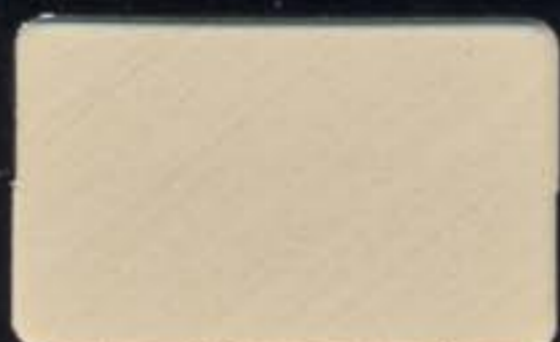
### 色見本



▲FS-001



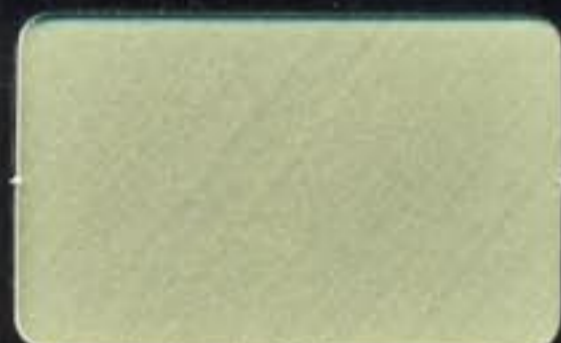
▲FS-005



▲FS-009



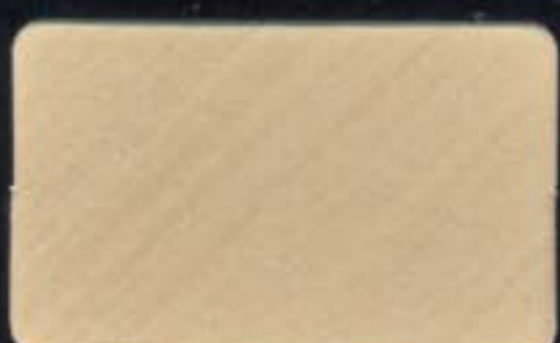
▲FS-013



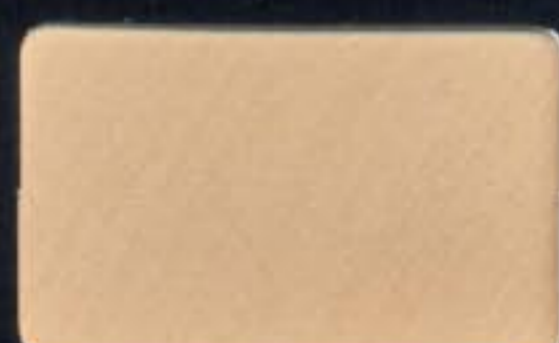
▲FS-002



▲FS-006



▲FS-010



▲FS-014



▲FS-003



▲FS-007



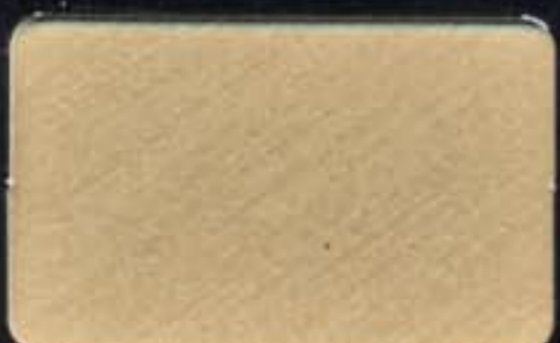
▲FS-011



▲FS-015



▲FS-004



▲FS-008



▲FS-012



▲FS-016

## 用途

住宅(洋風・和風)、マンション  
オフィスビル(事務所・店舗・  
レストランなど)、医療機関  
学校、保育園、老人福祉施設  
ホテル、その他公共施設等  
内部  
(新設及びリフォーム・リニューアル)

## 適用部位

内壁及び天井

## 適用素地

コンクリート  
モルタル  
せっこうボード  
ビニルクロス

## 容量

フレックススウェード仕上げ ……3kg  
フレックススウェードバインダー…4kg  
フレックススウェード下塗り ……3kg

## 標準塗装仕様

工程	塗料	調合 (重量比)	標準塗付量 (kg/m <sup>2</sup> /回)	塗回数	塗装間隔 (23℃)	塗装方法
----	----	-------------	---------------------------------	-----	---------------	------

### ●刷毛ランダム仕上げ

1	素地調整	フレックススウェードの素地ごしらえ(要領)による					
2	下塗り	フレックススウェード下塗り 清水	100 10~30	0.10~0.14	1	2時間以上	刷毛塗り ウールローラー塗り
3	中塗り	フレックススウェードバインダー 清水	100 5~15	0.13~0.16	1	2時間以上	刷毛塗り ウールローラー塗り
4	上塗り	フレックススウェード仕上げ 清水	100 0~10	0.10~0.20	1	0	刷毛塗り ウールローラー塗り
5	仕上げ 模様付け	(平刷毛による模様付け)				(最終養生) 24時間以上	平刷毛

### ●ラグローリング仕上げ

1	素地調整	フレックススウェードの素地ごしらえ(要領)による					
2	下塗り	フレックススウェード下塗り 清水	100 10~30	0.10~0.14	1	2時間以上	刷毛塗り ウールローラー塗り
3	中塗り	フレックススウェードバインダー 清水	100 5~15	0.13~0.16	1	2時間以上	刷毛塗り ウールローラー塗り
4	上塗り	フレックススウェード仕上げ 清水	100 0~10	0.10~0.20	1	0	刷毛塗り ウールローラー塗り
5	仕上げ 模様付け	(葉状ラムスキンローラーによる模様付け)				(最終養生) 24時間以上	葉状ラムスキン ローラー

### ●砂骨材植毛ローラー仕上げ

1	素地調整	フレックススウェードの素地ごしらえ(要領)による					
2	下塗り	フレックススウェード下塗り 清水	100 10~30	0.10~0.14	1	2時間以上	刷毛塗り ウールローラー塗り
3	中塗り	フレックススウェードバインダー 清水	100 5~15	0.13~0.16	1	2時間以上	刷毛塗り ウールローラー塗り
4	上塗り	フレックススウェード仕上げ 清水	100 0~10	0.10~0.20	1	0	刷毛塗り ウールローラー塗り
5	仕上げ 模様付け	(砂骨材植毛ローラーによる模様付け)				(最終養生) 24時間以上	砂骨材植毛 ローラー

### ●木目調仕上げ

1	素地調整	フレックススウェードの素地ごしらえ(要領)による					
2	下塗り	フレックススウェード下塗り 清水	100 10~30	0.10~0.14	1	2時間以上	刷毛塗り ウールローラー塗り
3	中塗り	フレックススウェードバインダー 清水	100 5~15	0.13~0.16	1	2時間以上	刷毛塗り ウールローラー塗り
4	上塗り	フレックススウェード仕上げ 清水	100 0~10	0.10~0.20	1	0	刷毛塗り ウールローラー塗り
5	仕上げ 模様付け	(木目ローラー又は木目ゴムによる模様付け)				(最終養生) 24時間以上	木目ローラー 又は木目ゴム

## 塗装上の注意事項

- 素地は、十分に乾燥させてください。(含水率10%以下、pH10以下)
- 気温5℃以下、湿度85%以上または結露が懸念される場合は塗装を避けてください。
- 塗料は十分にかくはんしてからご使用ください。うすめすぎは、スケ・仕上がり不良などの原因になりますので注意してください。
- 塗装後に結露が生じますと、塗膜がタレたり、シミになりますので、冬期や雨天の塗装には、十分注意してください。
- 各工程の塗装間隔は、所定の時間を厳守してください。
- 塗料の取扱い時、塗装時は、換気を行ってください。また、塗装後も乾燥のために、換気を十分に行ってください。
- 段差、巣穴、ひび割れ及びボード類のジョイント部などはパテまたはポリマーセメントモルタルで平滑に調整してください。
- 取り付け金具、くぎ類などは、予めさび止め塗料で拾い塗りしてください。
- 補修塗りは同一ロットの塗料を、同一の塗装方法で行ってください。
- 塗装後のはけ、ローラーなどの用具は早めに水洗いしてください。

■各製品の容器には、取扱い上の注意事項などを記載していますので、必ずお読み置き、正しく安全にご使用ください。  
また、製品の詳細な内容が必要な時には製品安全データシート(MSDS)をご参照ください。

■この見本帳に記載の商品の内容は、改良などのため予告なしに変更することがありますので、ご了承ください。

# FLEX SUEDE



施工例：木目調仕上げ(腰壁部)

# FLEX SUEDE

※フレックススエードの施工は社団法人日本塗装工業会  
フレックススエード工法技術研修会を修了した者に限ります。

お問い合わせは

社団法人 日本塗装工業会  
スズカファイン株式会社

本部事務局 ☎ 03-3770-9901

営業本部 ☎ 06-6365-1116

札幌支店 ☎0133-60-6311 東京支店 ☎03-5661-2211 名古屋支店 ☎052-411-1255  
大阪支店 ☎06-6365-1681 広島支店 ☎082-277-1116 四国支店 ☎0877-24-4621  
九州支店 ☎092-938-0071

頒布価格 ¥2,000