

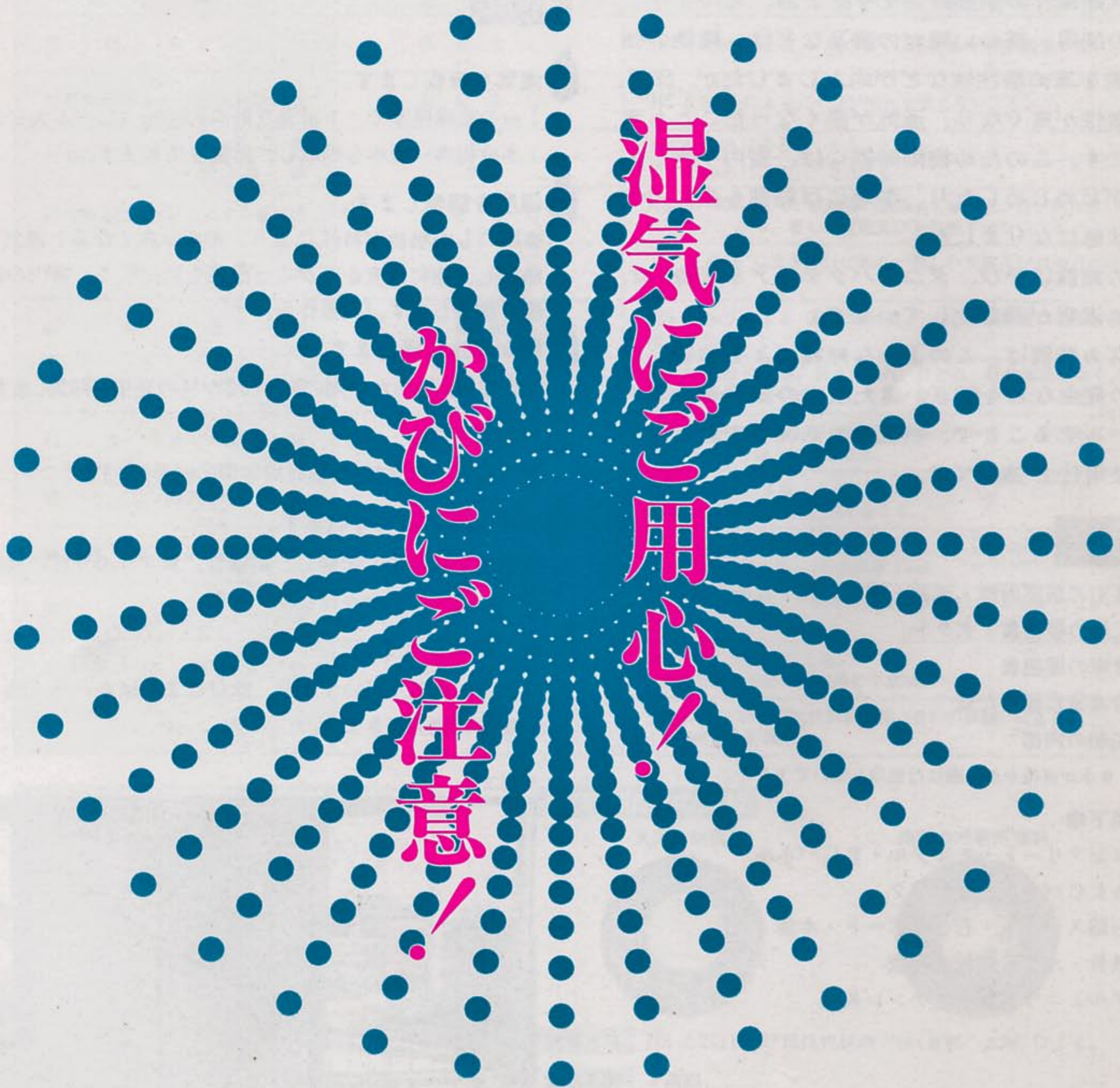
結露防止内装用仕上塗材

# スズカ防露

日本特許第1267038号

建設省認定防火材料

基材同等第0004号



湿気にご用心！

かびにご注意！

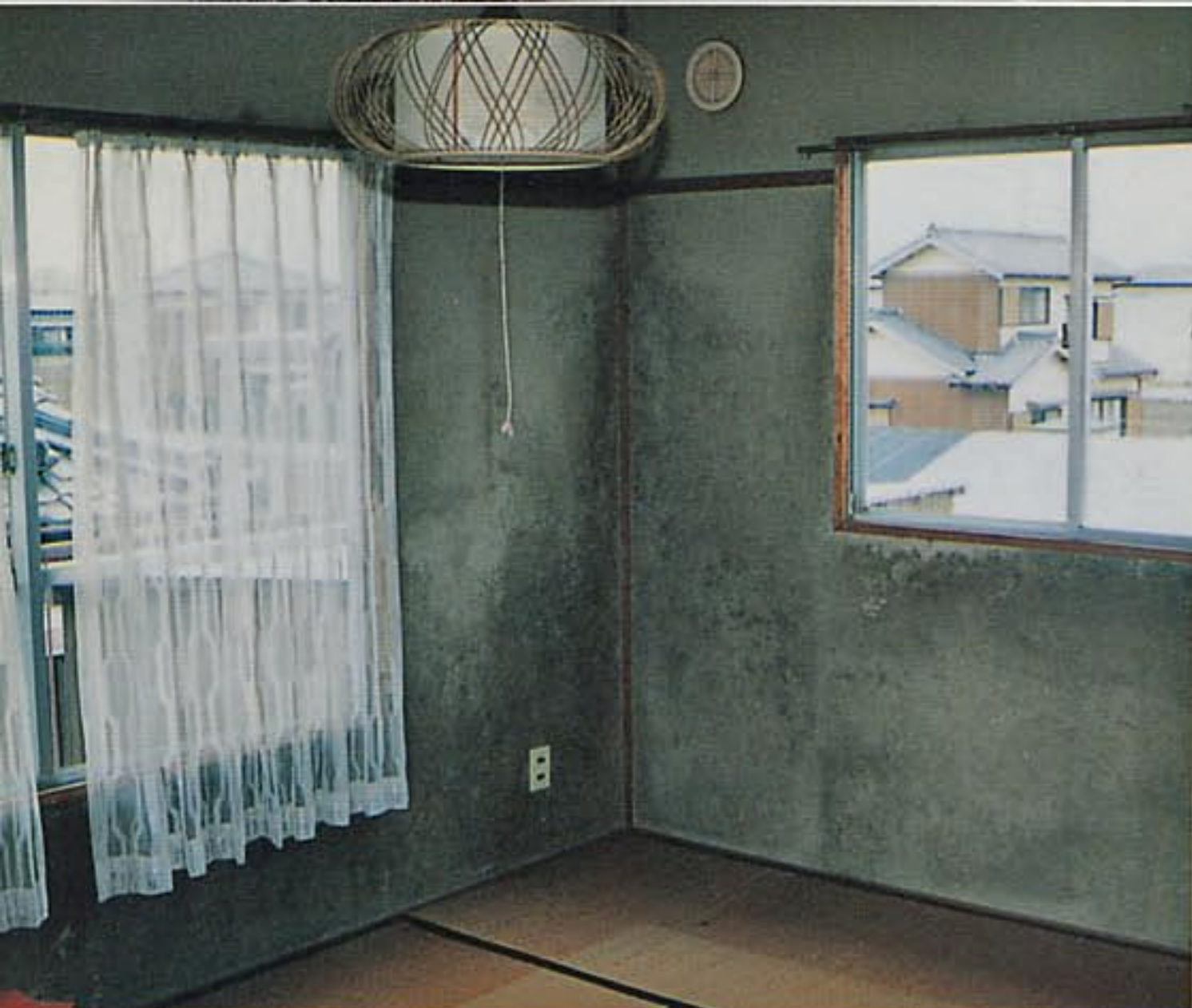
日本特許第1267038号

結露防止内装用仕上塗材

# スズカ防露

建設省認定防火材料

基材同等第0004号



●施工前

近代建築での鉄筋コンクリート造、アルミサッシの使用、新しい建材の普及などは、建物の価値観を高め居住性などが向上しましたが、反面、気密性が良くなり、通気が悪くなったことも事実です。このため梅雨時期には、室内や押し入れがじめじめしたり、冬場には結露を生じやすい状態になりました。

この結露はかび、ダニ、バクテリアを繁殖させ、その湿害が深刻化しています。

スズカ防露は、このような結露による被害、かびの発生などを防ぎ、また室内の湿度をコントロールすることで、快適な生活環境を創り出す内装用仕上塗材です。

## 用途

- 住宅の居室内壁・天井・押し入れ・台所・脱衣場
- 工場の屋根裏・ダクト
- 倉庫の屋根裏
- 冷凍室に面した壁
- 船舶の内部

注) ●水が直接かかる面には使用しないで下さい。

## 適用下地

- ・コンクリート・モルタル・PCパネル
- ・ALCパネル・ブロック
- ・石綿スレート・石こうボード・木部
- ・鉄骨・カラー折板・鋼板
- ・アルミニウム板・ステンレス板

## 特長

### 1 湿気を吸収します。

1mmの乾燥膜厚で、1㎡当り最高約600g(ビール大ビン1本分相当)の水を吸収し、結露を防ぎます。

### 2 湿度を調整します。

塗膜のもつ吸放湿特性により、湿度が高くなると湿気を吸収し、逆に湿度が下がると湿気を放出して、室内の湿度を調整します。(調湿作用)

### 3 防かび性に優れます。

安全性の高い防かび剤の配合で、かびの発生を抑制します。

### 4 不燃性です。

建設省認定防火材料(基材同等第0004号)です。

### 5 塗膜物性が優れています。

各種の素材によく密着し、耐湿性、耐アルカリ性に優れ、かつ、適度なたわみ性もあります。

### 6 施工が容易です。

水性のため取り扱いやすく、吹付けまたはローラー塗りで容易に施工できます。

●施工後



## 結露とは

冬期に、暖房した部屋の窓ガラスに水滴が生じることがあります。これは、室内の水蒸気が、窓ガラス面を境に外気の低温で冷却され、凝縮して水に変化するためです。この時の凝縮し始める温度を露点温度といい、また、このような現象を結露と呼びます。一般に室内の結露は、壁の表面温度が室内の露点温度以下になると発生します。

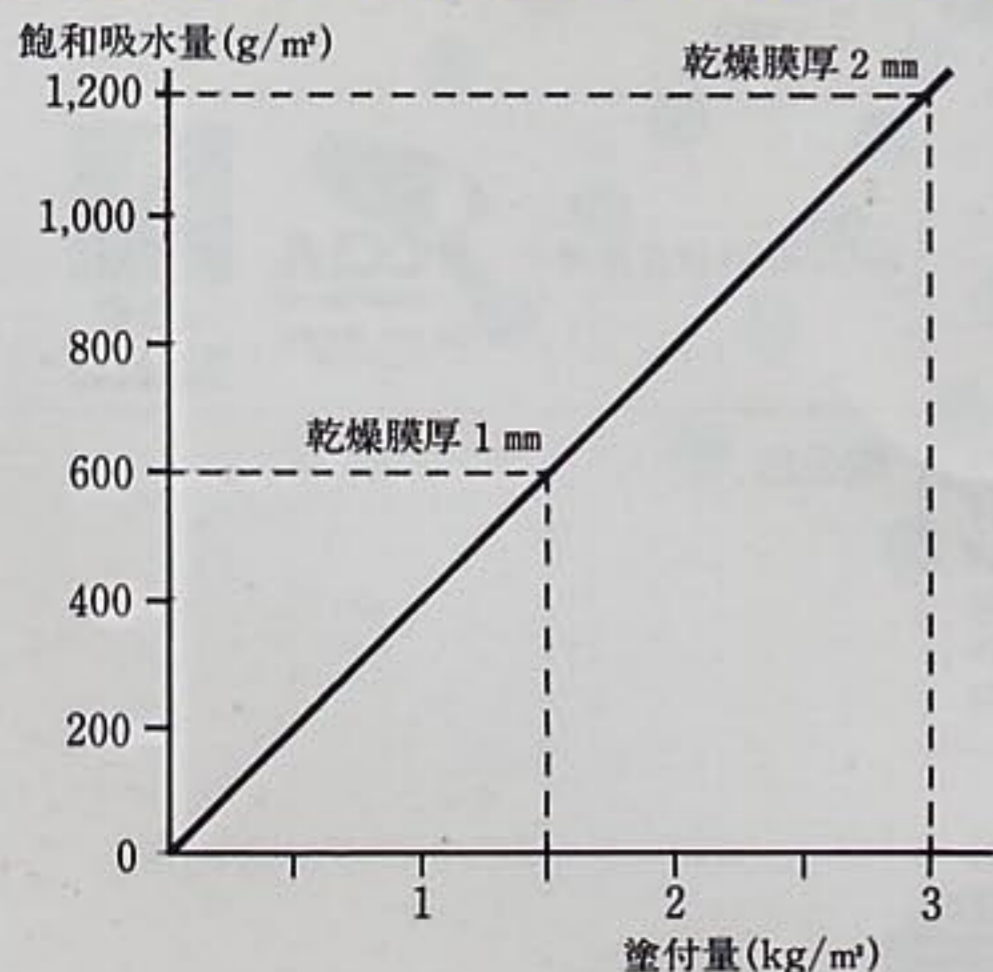
その主な原因には、

- 室内の壁に断熱効果がなく温度が低下する場合
- 室内の換気・通気が不十分な場合
- 室内で水蒸気を発生するものが多くあり湿度が高くなった時などがあります。

## テクニカルデータ

試験項目	結果	試験方法
低温安定性	異常なし	JIS A 6909 による。塊がなく、組成物の分離・凝集がないこと。
初期乾燥によるひび割れ抵抗性	異常なし	JIS A 6909 による。ひび割れが生じないこと。
付着強さ N/mm <sup>2</sup>	標準状態	JIS A 6909 による。 0.5以上
	浸水後	JIS A 6909 による。 0.3以上
温冷繰り返し作用に対する抵抗性	異常なし	JIS A 6909 による。試験体の表面に、はがれ、ひび割れ及び膨れがなく、かつ、著しい変色及び光沢低下がないこと。
耐衝撃性	異常なし	JIS A 6909 による。ひび割れ、著しい変形及びはがれが生じないこと。
耐洗浄性	異常なし	JIS A 6909 による (往復500回)。はがれ、摩耗による基板の露出がないこと。
耐アルカリ性 A 法	異常なし	JIS A 6909 による。割れ、膨れ、はがれ、軟化溶出がなく、浸さない部分に比べて、くもり及び変色が著しくないこと。
耐変退色性	異常なし	JIS A 6909 による。ひび割れ及びはがれがなく、変色がグレースケール 3 号以上であること。
難燃性	合格 (基材同等第0004号)	JIS A 6909 による。 難燃 1 級表面試験に合格すること。
防露性 g/m <sup>2</sup> (飽和吸水量)	600	JASS 23 M-102 に準ずる。 1 m <sup>2</sup> 当りの吸水量。(乾燥膜厚 1 mm)
耐湿性	異常なし	JISS 23 M-102 による。ひび割れ、膨れ及びはがれが生じないこと。
耐凍結融解性	80 サイクル合格	ASTM C 666-75 による。 (北海道立寒地建築研究所にて試験)
かび抵抗性	3 (菌子の発育皆無)	JIS Z 2911 かび抵抗性試験方法 (塗料の試験) による。 (4 週間後の評価)

### 塗付量・乾燥膜厚と飽和吸水量の関係

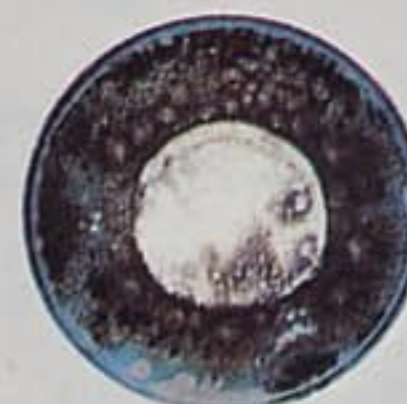


### かび抵抗性の比較

スズカ防露



市販の内装用塗料



**試験方法** JIS Z 2911 かび抵抗性試験方法 (塗料の試験) による。

**試験期間** 4 週間

**試験菌** アスペルギルスニゲル、ペニシリウム フニクロスム、クラドスポリウム クラドスポリオイデス、オーレオバシジウム プルランス、グリオクラジウム ビレンス

# 標準施工仕様

工 程	塗 材	調 合 (重量比)	標準所要量 (kg/m <sup>2</sup> )	塗 回 数	間隔時間 (20℃)	施 工 方 法
-----	-----	--------------	-------------------------------	-------	---------------	---------

## ●モルタル・スレート板・石こうボード下地の場合

1	下地調整	●下地は十分に乾燥させる。(含水率10%以下、pH 10以下) ●ごみ・汚れなどは除去し、平滑にする。 ●木ねじ・釘などで防錆処理がされていない箇所はエポプラを塗布する。				
2	下塗り	スズカ防露プライマー 清水	100 10~30	0.15~0.19	1	2時間以上 はけ塗り ローラー塗り エアレス塗り

## ●鋼板・亜鉛鉄板・アルミニウム板・ステンレス板下地の場合

1	下地調整	●サンダー・ワイヤーブラシ・サンドペーパーなどでさび・黒皮などを除去する。(2種ケレン程度) ●水分・油脂分などの付着物は完全に拭拭する。				
2	下塗り (さび止め塗り)	エポプラ	100	0.12~0.16	1~2 ※注	(工程内)3時間以上 (工程間)16時間以上 はけ塗り ローラー塗り エアレス塗り

※注 鋼板の場合は必ず2度塗りしてください。

## ○さざなみ状仕上げ(ローラー工法)

3	上塗り	スズカ防露 清水	100 0~1	0.9~1.1	1	24時間以上 パターンローラー塗り
---	-----	-------------	------------	---------	---	----------------------

## ○平滑仕上げ(吹付工法)

3'	上塗り	スズカ防露 清水	100 0~3	0.9~1.1	1	24時間以上 吹付け (ラフトン1号ガン 口径4mm 吹付圧 0.4MPa)
----	-----	-------------	------------	---------	---	---

## ○ゆずはだ状仕上げ(吹付工法)

3"	上塗り	基層 塗り	スズカ防露 清水	100 0~3	0.9~1.1	1	16時間以上 吹付け (ラフトン1号ガン 口径4mm 吹付圧 0.4MPa)
		模様 塗り	スズカ防露 清水	100 0~1	0.3~0.4	1	24時間以上 吹付け (ラフトン1号ガン 口径4mm 吹付圧 0.4MPa)

## 施工上の注意事項

1. 気温5℃以下、湿度85%以上での施工は、造膜性を低下させますので避けてください。
2. 使用前に塗材はハンドミキサーなどで均一に攪拌し、粘度の調整には清水をご使用ください。
3. 塗材の所要量は遵守してください。使用量が所要量以下ですと塗膜の防露効果が十分発揮されません。また、所要量以上ですと、施工時、流れが生じやすくなります。
4. 模様仕上りなどを、試し塗りで確認後、本施工に入ってください。
5. 乾燥時、塗面に直接風が当たらないように注意してください。
6. 上記下地以外の場合や塗替の場合はお問い合わせください。

## 取扱い上の注意事項

- 取扱い中は、皮膚に触れないようにし、必要に応じて下記の保護具を着用してください。  
・防塵マスク・頭巾・保護めがね・長そでの作業衣・えり巻きタオル・保護手袋・前掛けなど
- 容器から出し入れするときは、こぼれないようにしてください。もしこぼれた場合には、布やウエスで拭き取るか、砂などを散布したのち処理してください。
- 皮膚に付着した場合には、直ちに石けん水で洗い落とし、痛みまたは外観に変化があるときは、医師の診察を受けてください。
- 蒸気・臭いなどを吸い込んで気分が悪くなったときには、空気の清浄な場所で安静にし、医師の診察を受けてください。
- 目に入った場合には、直ちに多量の流水で洗い、できるだけ早く医師の診察を受けてください。
- 誤って飲み込んだときには、直ちに医師の診察を受けてください。
- 取扱い後は、手洗い・うがい・鼻孔洗浄を十分に行ってください。
- 容器は密栓し、40℃以下で子供の手の届かない一定の場所を定めて保管してください。特に下記場所での保管は避けてください。  
・雨水や直射日光の当たる場所・高温多湿の場所・潮風の当たる場所・凍結の恐れのある場所など
- 捨てるときは、産業廃棄物として処分してください。
- 詳細な内容が必要なときには、製品安全データシート (MSDS) をご参照ください。

## 容量

スズカ防露 白・淡彩色

.....18kg

スズカ防露プライマー 白

.....18kg



営業本部 〒510-0101 三重県三重郡桶町小倉1058-4 ☎0593-97-6190 FAX 0593-97-6191  
技術本部 〒510-0851 三重県四日市市塩浜町1 ☎0593-46-1116 FAX 0593-46-4585

ISO 9001 認証取得



東京事務所 ☎03-3645-4516	播磨営業所 ☎0791-67-1468	九州支店 ☎092-938-0071
名古屋支店 ☎052-411-1255	和歌山出張所 ☎073-461-2711	北九州出張所 ☎093-562-1503
三重出張所 ☎0593-97-6115	四国支店 ☎0877-24-4621	熊本出張所 ☎096-378-1795
大阪支店 ☎072-862-1601	松山出張所 ☎089-922-0577	宮崎出張所 ☎0985-50-6840
平野営業所 ☎06-6791-6291	広島支店 ☎082-277-1116	鹿児島出張所 ☎099-265-9480
	岡山出張所 ☎086-470-2808	沖縄営業所 ☎098-884-6054

取扱店

## 東日本スズカファイン(株)

本社 ☎03-5606-8011	埼玉営業所 ☎048-643-7180	長岡営業所 ☎0258-27-4723
千葉出張所 ☎043-486-0096	群馬出張所 ☎027-253-4821	富山営業所 ☎076-421-5578
札幌支店 ☎0133-60-6311	神奈川営業所 ☎046-286-3220	
東北営業所 ☎0224-82-1633	静岡営業所 ☎054-285-3158	